

novotegra  
Montagelösungen  
Flachdach II



# novotegra

- Eigenentwickeltes Montagesystem, das sich seit 2006 am Markt bewährt
- Lösungen für unterschiedlichste Abdichtungen
- Einfache und kostenlose Auslegung mit Onlinetool Solar-Planit
- Kostenlose Erstmontageunterstützung
- Schnelle Montage durch hohen Vorfertigungsgrad
- TÜV und DEKRA geprüfte Sicherheit, CE-Kennzeichnung
- Statische Berechnung nach Eurocode und SIA Normen
- 10 Jahre Produktgarantie



# novotegra Flachdachsystem Ost-West II

Mit unserem Flachdach Ost-West System nutzen Sie Ihre Dachfläche maximal aus. Bei einer Aufständigung von 13° wird die Stromproduktion dabei gleichmäßig über den Tag verteilt.

Durch die optimierte Aerodynamik unseres Systems, ist eine äußerst geringe Ballastierung notwendig.

## Vorteile / Merkmale:

- Keine Durchdringung der Dachhaut
- Dachfläche optimal ausgenutzt
- Stromproduktion gleichmäßig über den Tag verteilt, keine Stromspitzen
- Schnelle und einfache Montage
- Schiene gleichzeitig Kabelkanal – aufgeräumt und ohne lose Kabel, ausreichend Platz für Stecker
- Unterschiedliche Grundschiene: Unbeklebt, mit PE-Trennlage 6 mm oder mit PE-Pads zur Querentwässerung
- Geeignet für Modulbreiten 920-1140mm



## novotegra Flachdachsystem Süd (geschlossen) II

Mit unserem Flachdach Süd System können wir einen flexiblen Reihenabstand auswählen. Durch die Südausrichtung und Aufständigung von 13° erwischen wir die Sonne immer dann, wenn Sie uns am stärksten anlacht.

Durch die optimierte Aerodynamik unseres Systems, ist eine äußerst geringe Ballastierung notwendig. Durch das Solar-Planit lässt sich sogar ein einzelnes Modul aufs Dach legen und inklusive Ballastierung statisch nachweisen.

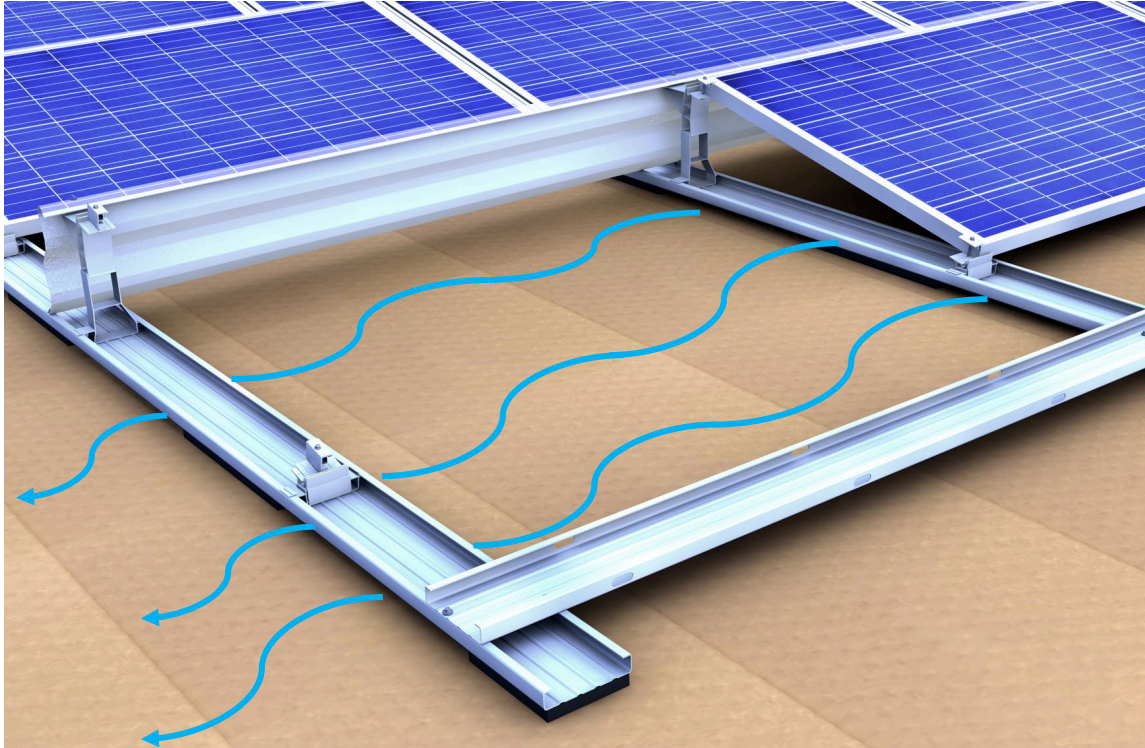
### Vorteile / Merkmale:

- Keine Durchdringung der Dachhaut
- Schnelle und einfache Montage
- Schiene gleichzeitig Kabelkanal – aufgeräumt und ohne lose Kabel, ausreichend Platz für Stecker mit Kabelhalter und Deckel optional zu verwenden
- Unterschiedliche Grundschiene: Unbeklebt, mit PE-Trennlage 6 mm oder mit PE-Pads zur Querenwässerung
- Geeignet für Modulbreiten 920-1140mm

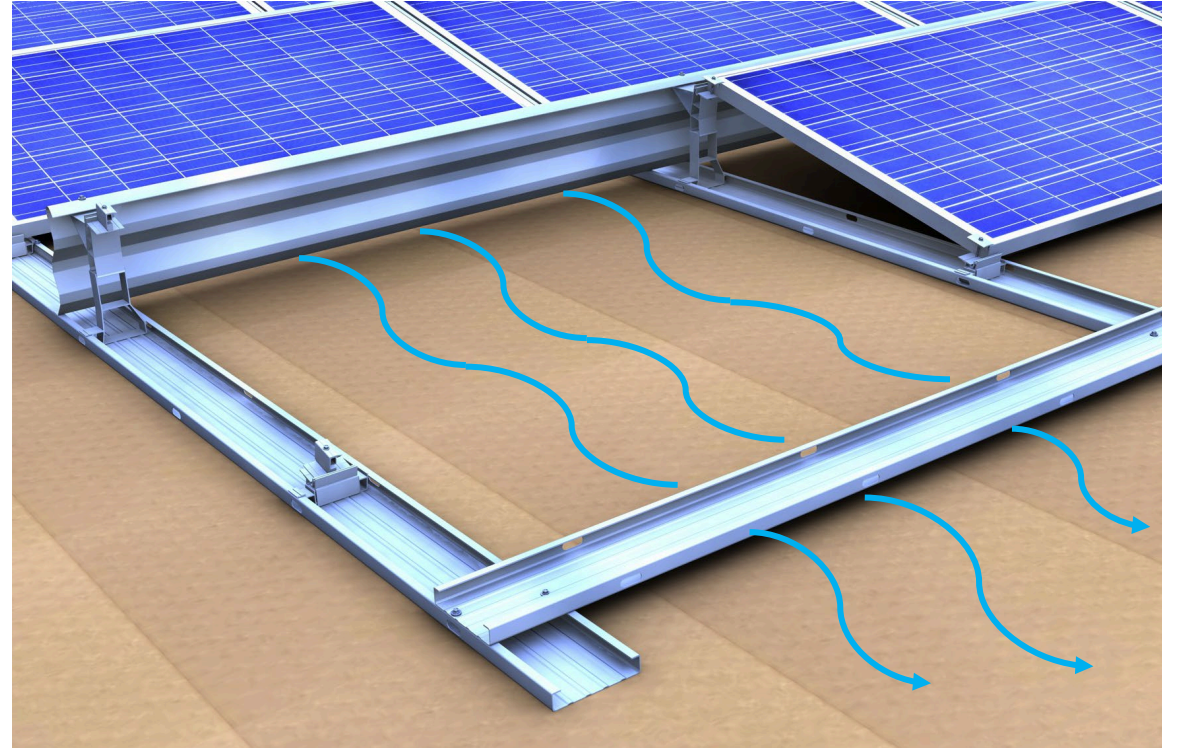


## Grundschiene mit Querentwässerung (QE) und mit Trennlage

Grundschiene mit Querentwässerung

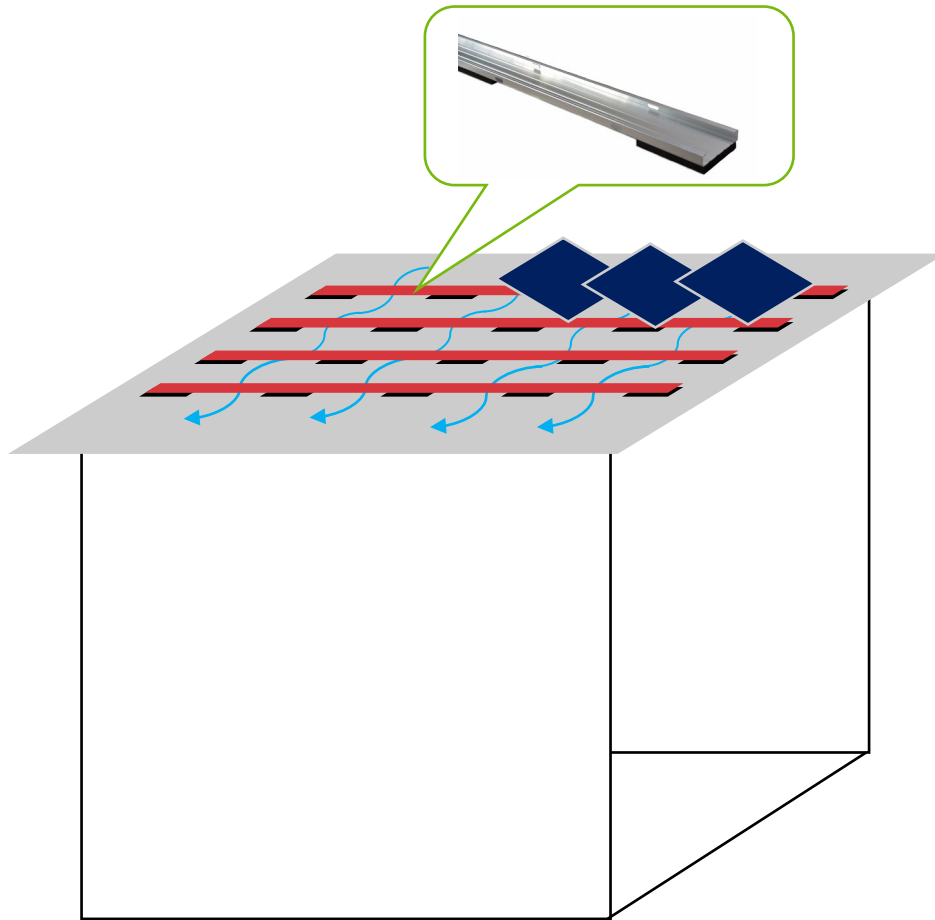


Grundschiene mit Trennlage

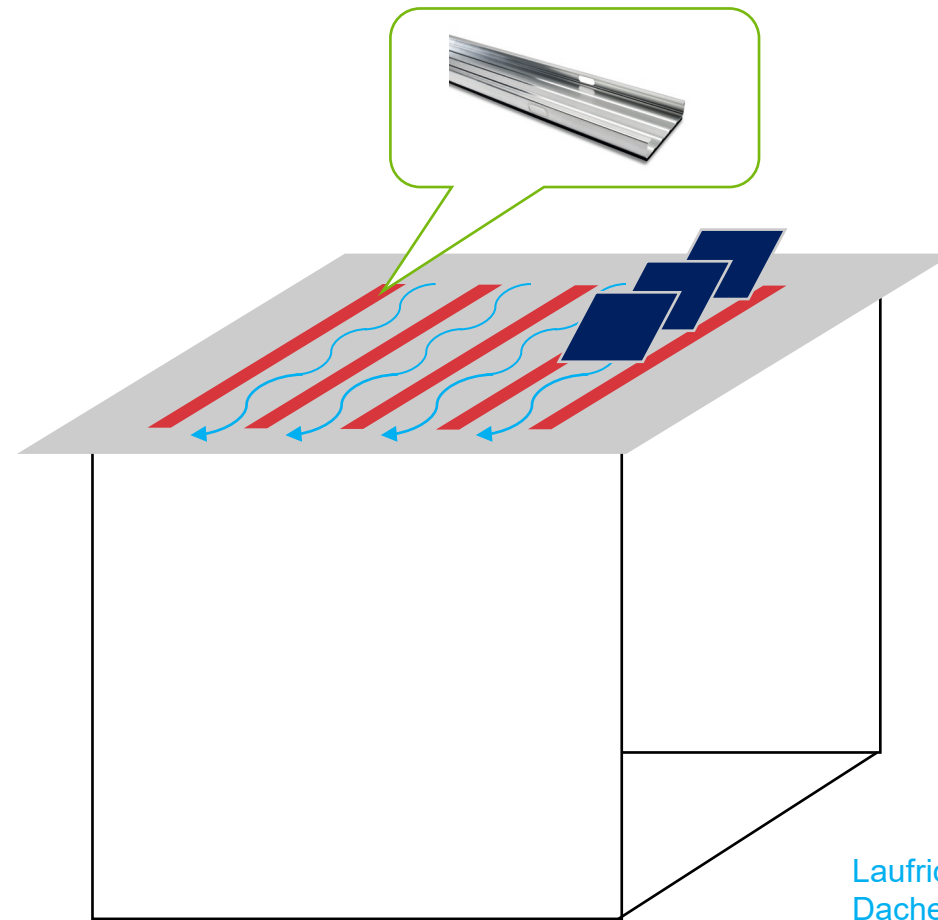


\*Laufrichtung der Dachentwässerung

# Grundschiene mit Querentwässerung (QE) und mit Trennlage



Grundschiene mit Querentwässerung



Grundschiene mit Trennlage

Laufrichtung der  
Dachentwässerung  
Grundschiene  
PE-Pads

# Auswahl der richtigen Grundschiene

## Dachart | Schiene

Grundschiene (GS)



GS Trennlage



GS QE



Bitumendach



Foliendach

(EPDM / PVC / TPO / FPO)

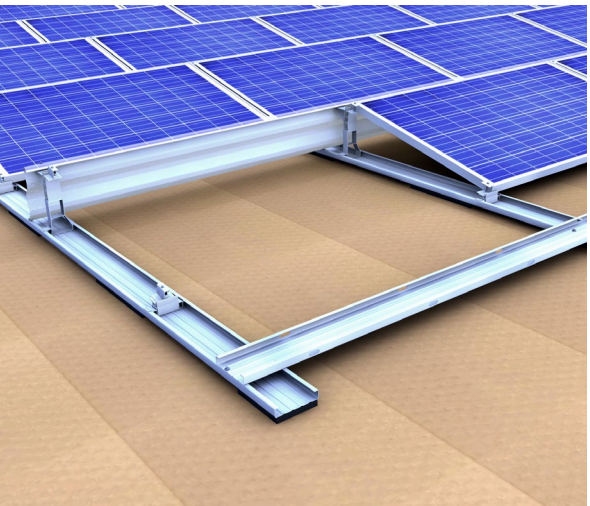
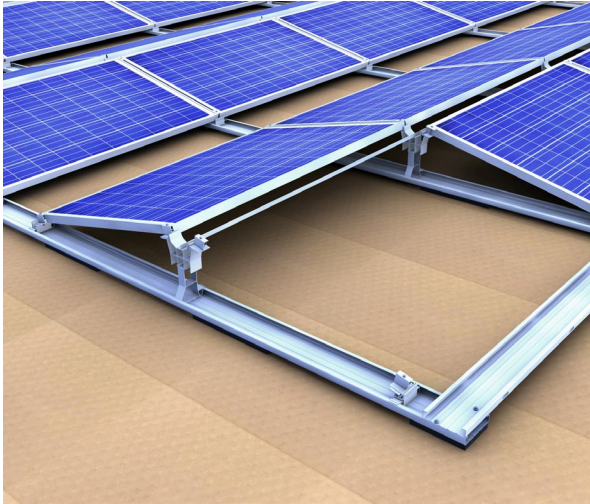


Kiesdach





## Flachdachsystem Ost-West und Süd II | Details



- Grundschiene ohne Pad, beklebt mit durchgehender Trennlage oder Pads
- Durchlaufende Schienen zur optimalen Lastumlagerung
- abgerundete Kanten und Langlöchern für den Wasserabfluss, um Wasserstau in der Grundschiene zu verhindern



- Auflagerstütze zum Einklicken in die Grundschiene
- Vorhandene Montagebohrung um einfachere Positionierung des Modules zu erreichen und um Metallspäne für Beschädigung der Dachhaut zu vermeiden



- Mittel- und Endklemmen zur Befestigung der Module
- Mit Bohrspitze für einfaches Montieren
- Komplett vorkonfektioniert

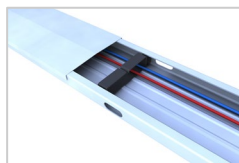
## Weitere Artikel



**Verbinder-Set Grundschiene 150-30 I**  
Schienenverbinder zur Verlängerung der Grundschiene.



**Loslager Grundschiene 150-30**  
Loslager Grundschiene zur Verbindung zweier Grundschiene als Loslager.



**Deckel Grundschiene 150-30**  
Abdeckung der Grundschiene bei Verwendung dieser als Kabelkanal.



**Alu-Kantenschutz selbstklebend**  
Alu-Kantenschutz zum Bekleben von Grundschiene an Schienenenden und geschnittenen Schienenstößen.



**Befestigungsschraube Flachdach**  
Bohrschraube oder Dünnschraube mit Sechskantantrieb SW 8 zur Verbindung von Flachdachkomponenten.



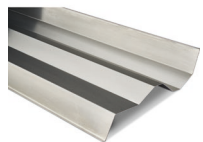
**Basisfuß-Set 13° 150-30**  
Modulaufleger vorne zum Einklicken in die Grundschiene.

## Weitere Artikel



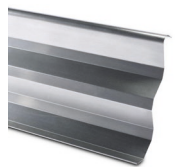
### Zugband 20x20x1,5

Zugband zur Lastumlagerung, befestigt auf den Modulstützen-Sets Flachdach Ost-West II.



### Windschott 13° 1,85 m Ost-West

Windschott des Flachdachsystems Ost-West II für Anlagenbereiche mit fehlendem Modul aufgrund von Störobjekten.



### Windschott 13°

Windschott des Flachdachsystems geschlossen II zur Windableitung und Ballastreduzierung.



### Ballastwanne 120-30

Ballastwanne zum Einhängen in die Grundschiene und sicherem Auflegen von großformatigem Ballast.



### Erdungsverbinder

Der Erdungsverbinder wird verwendet um die C-Schiene oder die Grundschiene in den Blitzschutz mit einzubinden.

## Optionale Artikel



### **Kontaktblech Modulklemme**

Das Kontaktblech stellt eine elektrisch leitfähige Verbindung zwischen Solarmodulen und Unterkonstruktion her, wodurch die Blitzstromtragfähigkeit und der Potentialausgleich gewährleistet wird.

optional



### **Deckel Grundschiene 150-30 3,00 m**

Zur Abdeckung der Grundschiene: zur vollwertigen Nutzung als Kabelkanal und zum Schutz vor UV, Witterung und Nagetiere.

optional

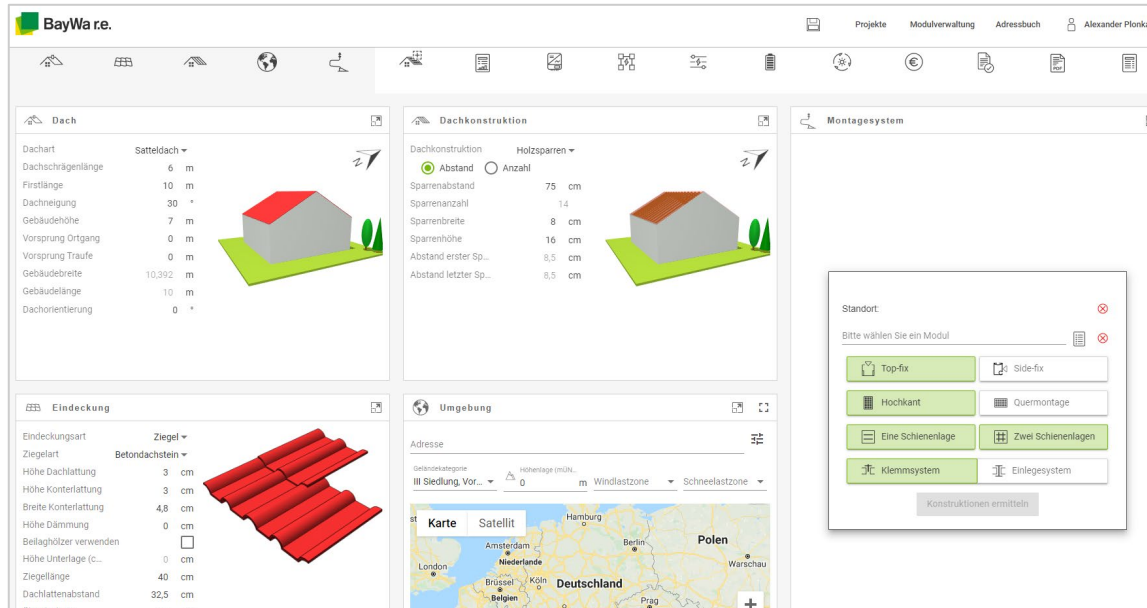


### **Kabelhalter Grundschiene**

Zur Sicherung der Modul- und Strangkabel in der Grundschiene.

optional

# Unser kostenloses Auslegungstool Solar-Planit



## Unser Solar-Planit

- Vollständige Anlagenplanung inklusive
  - Montagesystemauslegung & statischer Nachweis
  - Modulbelegung
  - Wechselrichterauslegung & passende Speicher
  - Wirtschaftlichkeitsberechnung
  - Anlagendokumentation
- Anlagenplanung in wenigen Minuten dank intuitiver Bedienung
- Kostenlos und webbasiert inkl. kostenfreie Webinare
- Anbindung an unseren Webshop
- Schon während der Planung können Verfügbarkeiten berücksichtigt werden

Nutzen Sie unseren [Solar-Planit!](#)

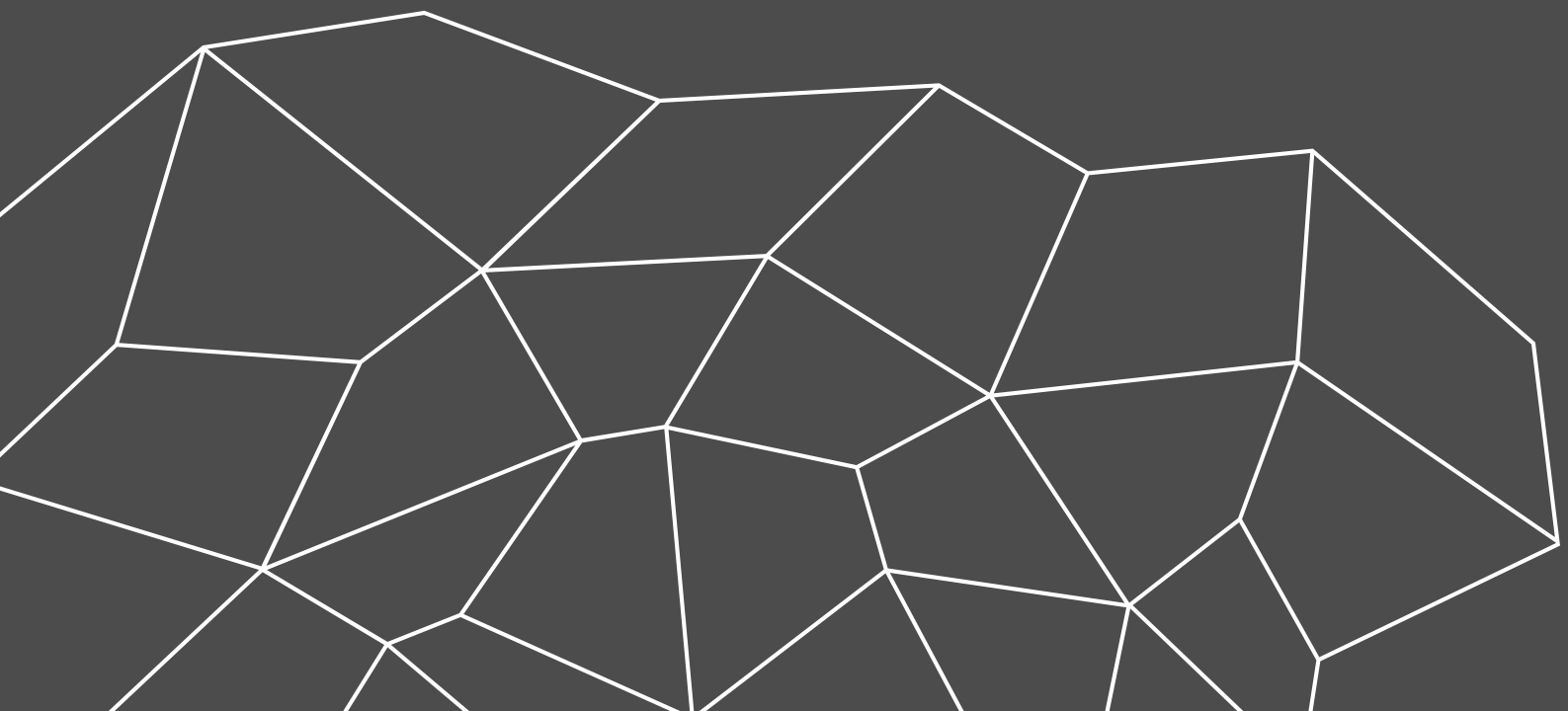
# Unser kostenloser Erstmontageservice



## Unser Erstmontageservice

- Unterstützung und Einweisung durch einen Technischen Berater bei der Montage
- Einweisung, und Unterstützung rund um das Montagesystem
- Besprechung der Ergebnisse der statischen Berechnung
- Tipps & Tricks rund um novotegra
- Für Sie kostenlos!

*Nähere Informationen finden Sie auf unserer [Webseite](#) oder bei Ihrem persönlichen Ansprechpartner!*



# Vielen Dank!

**Name Surname**

Position

name.surname@novotegra.com

# Copyright

© Copyright novotegra GmbH, 2021

The content of this presentation (including text, graphics, photos, tables, logos, etc.) and the presentation itself are protected by copyright. They were created by novotegra GmbH independently.

Any dissemination of the presentation and/or content or parts thereof is only permitted with written permission by novotegra without written permission of novotegra, this document and/or parts of it must not be passed on, modified, published, translated or reproduced, either by photocopies, or by others – in particular by electronic procedures. This reservation also extends to inclusion in or evaluation by databases. Infringements will be prosecuted.