



**novotegra**  
Montagelösungen  
Blechfalzdach



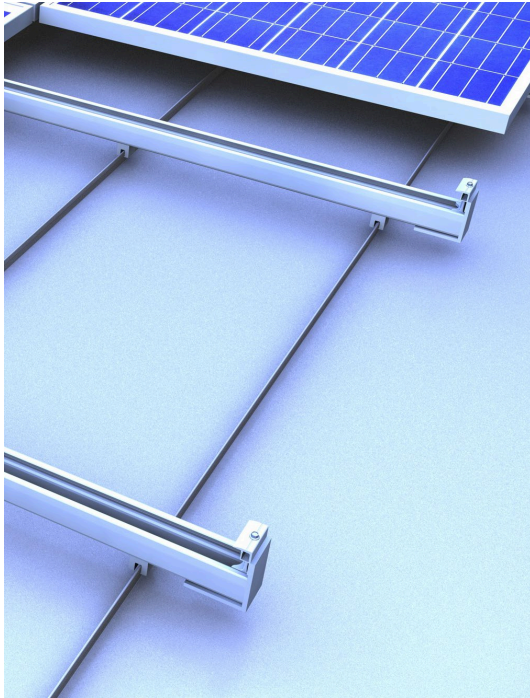


# novotegra

- Eigenentwickeltes Montagesystem, das sich seit 2006 am Markt bewährt
- Einfache und kostenlose Auslegung mit Onlinetool Solar-Planit
- Kostenlose Erstmontageunterstützung
- Schnelle Montage durch hohen Vorfertigungsgrad
- Bauaufsichtliche Zulassungen, TÜV und DEKRA geprüfte Sicherheit, CE-Kennzeichnung
- Statische Berechnung nach Eurocode und SIA Normen
- 10 Jahre Produktgarantie

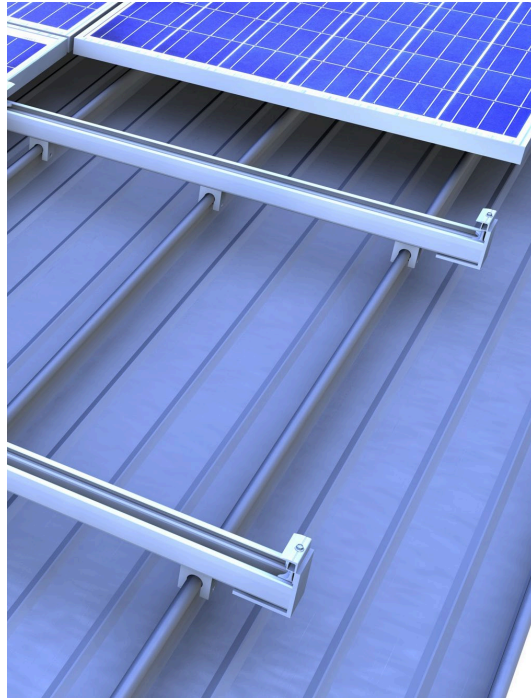
# Varianten Montagelösungen Blechfalzdach

**Klemmsystem  
Hochkantmontage  
Stehfalz**



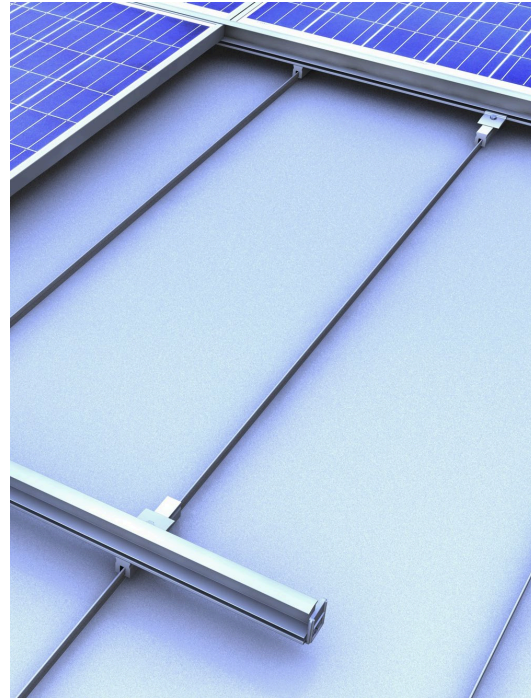
Stehfalzklemme mit C47-Schiene

**Klemmsystem  
Hochkantmontage  
Rundfalz**



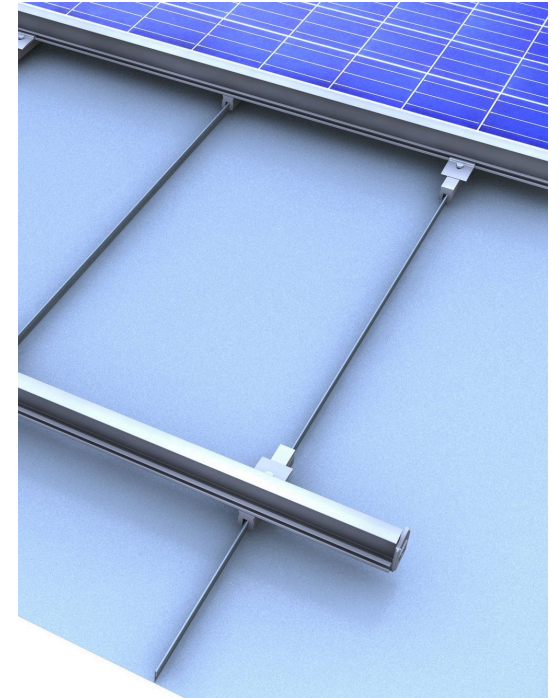
Rundfalzklemme mit C47-Schiene

**Einlegesystem  
Hochkantmontage  
Stehfalz**



Stehfalzklemme mit Einlegeschiene

**Einlegesystem  
Quermontage Stehfalz**



Stehfalzklemme mit Einlegeschiene mit quer montierten Modulen

# novotegra Blechfalz

## Vorteile / Merkmale:

- Hochwertige Anlagenoptik durch Schienen und Klemmen in alublack oder schwarz eloxiert
- Bauteile systemübergreifend einsetzbar
- 2 Klemmen für alle gängigen Modulrahmenhöhen
- Schiene gleichzeitig Kabelkanal – aufgeräumt und ohne lose Kabel, ausreichend Platz für Stecker
- Zentrische Lasteinleitung
- Schnelle Montage von oben mit gut greifbaren Bauteilen
- (Sehr) gute Hinterlüftung der Module

Weitere Vorteile, Montagevideos und Anleitungen finden Sie auch auf [YouTube](#) oder unserer [Webseite](#).

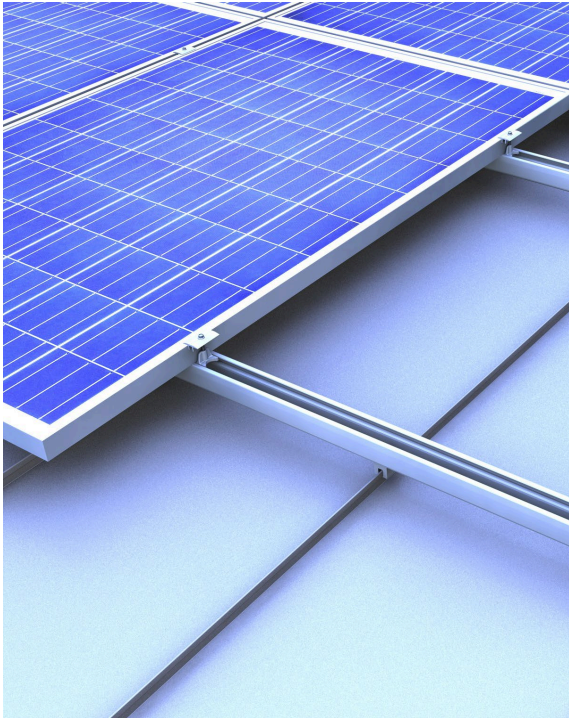


C-Schiene auf Rundfalzklemmen

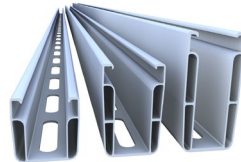


Klemmsystem

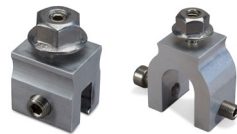
## Stehfalzklemme / Rundfalzklemme mit C47 Schiene | Details



- Mittel- und Endklemmen in alublank oder schwarz eloxiert
- Montagefreundliches Eindrehen der C-Schiene mit Arretierfunktion
- Kein Herausfallen oder Abrutschen der Klemme durch PE-Pad an der Schienenmutter



- Systemübergreifend einsetzbare Schiene in alublank oder schwarz eloxiert
- Trittfest während der Montage
- Als Kabelkanal nutzbar



- Schnelle Montage durch Vorkonfektionierung
- Auch für Stehfalzdächer aus Kupfer mit VA-Sattel
- Einfacher Anschluss an die C-Schiene

## Stehfalzklemme mit Einlegeschiene | Details



- Einlegeschiene in alublank oder schwarz eloxiert für Modulrahmenhöhen 30-50mm in verschiedenen Längen
- Spannungsfreie Modulverlegung & hochwertige Anlagenoptik für Modulquer- oder hochkantmontage
- schnelle Montage, modulschonend, wartungsfreundlich



- Einfacher Anschluss an die Einlegeschiene mit Kreuzschienenverbinder ES
- Zentrische Lasteinleitung
- Vorkonfektioniertes Bauteil, auch für Stehfalzdächer aus Kupfer mit VA-Sattel



- Randanschlag in alublank oder schwarz eloxiert erhältlich als Schienenabschluss und Modulabrutschsicherung
- Einheitliche Größe für alle Einlegeschiene
- Kein herauswandern der Module möglich

## Weitere Artikel



### Schienenverbinder-Set C47

Schienenverbinder-Set zur Verlängerung der C-Schienen, wahlweise als Loslagerausführung mit vier Flachrundschrauben.



### Schienenverbinder-Set ES

Schienenverbinder zur Verlängerung der Einlegeschienen in blank oder schwarz.



### Schienenverbinder-Set C47

Profilkammer Schienenverbinder-Set zur Verlängerung der C-Schienen 47.



### Abdeckkappen C-Schiene sw

Abdeckkappe als optisch sauberer Abschluss am Schienenende.



### Abrutschsicherung/Abdeckkappe C-Schiene

Aluminiumwinkel für optisch ansprechenden Schienenabschluss der C-Schiene oder als Abrutschsicherung bei Modulquermontage einsetzbar.

## Weitere Artikel



### VA-Sattel für Stehfalzklemme 150

Wird bei der Montage auf Kupferdächern ein Edelstahlsattel benötigt.

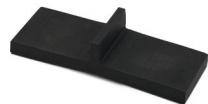
optional



### Erdungsverbinder

Der Erdungsverbinder wird verwendet um die C-Schiene oder die Grundschiene in den Blitzschutz mit einzubinden.

optional



### EPDM-T-Sicherung ES

T-Stück zur Modulsicherung in Einlegeschielen bei geringer Modulneigung <math>< 10^\circ</math>.



### Kontaktblech Modulklemme

Das Kontaktblech stellt eine elektrisch leitfähige Verbindung zwischen Solarmodulen und Unterkonstruktion her, wodurch die Blitzstromtragfähigkeit und der Potentialausgleich gewährleistet wird.

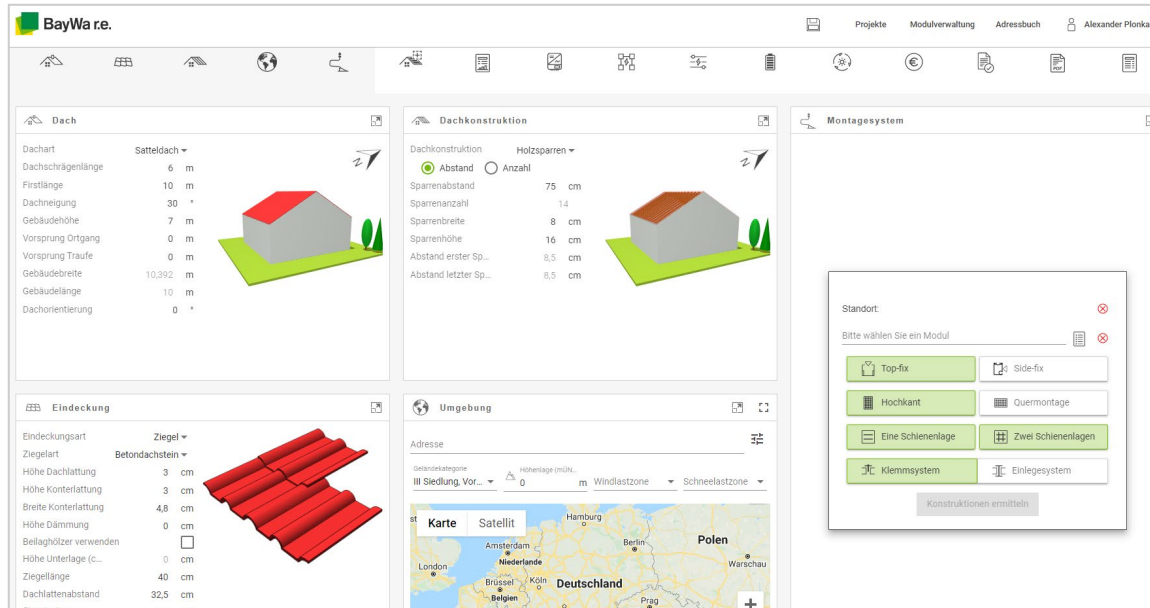


### Deckel für C-Schiene

Abdeckung der C-Schiene zur vollwertigen Nutzung als Kabelkanal und zum Schutz vor UV, Witterung und Nagetiere.



# Unser kostenloses Auslegungstool Solar-Planit



## Unser Solar-Planit

- Vollständige Anlagenplanung inklusive
  - Montagesystemauslegung & statischer Nachweis
  - Modulbelegung
  - Wechselrichterauslegung & passende Speicher
  - Wirtschaftlichkeitsberechnung
  - Anlagendokumentation
- Anlagenplanung in wenigen Minuten dank intuitiver Bedienung
- Kostenlos und webbasiert inkl. kostenfreie Webinare
- Anbindung an unseren Webshop
- Schon während der Planung können Verfügbarkeiten berücksichtigt werden

Nutzen Sie unseren [Solar-Planit!](#)

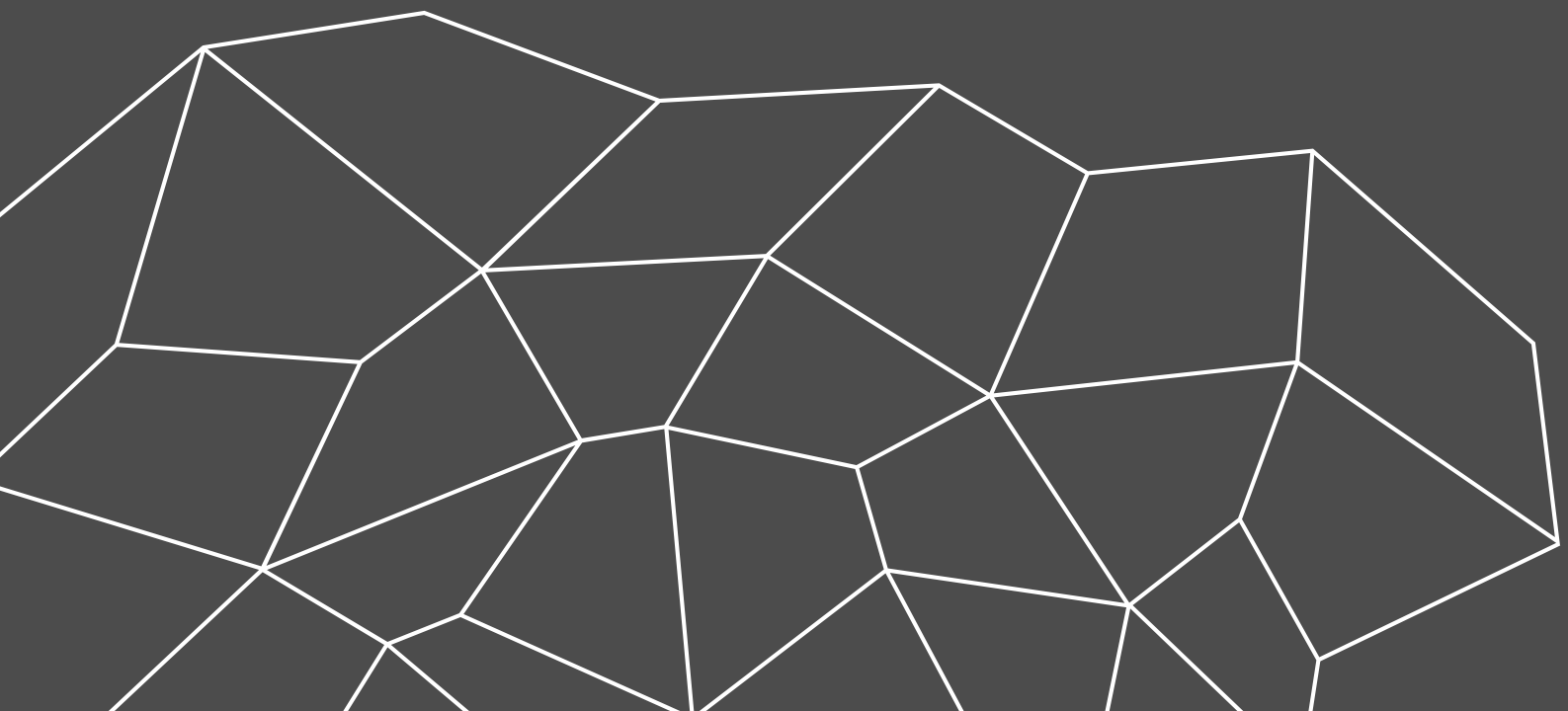
# Unser kostenloser Erstmontageservice



## Unser Erstmontageservice

- Unterstützung und Einweisung durch einen Technischen Berater bei der Montage
- Einweisung, und Unterstützung rund um das Montagesystem
- Besprechung der Ergebnisse der statischen Berechnung
- Tipps & Tricks rund um novotegra
- Für Sie kostenlos!

*Nähere Informationen finden Sie auf unserer [Webseite](#) oder bei Ihrem persönlichen Ansprechpartner!*



**Name Surname**

Position

name.surname@novotegra.com

# Copyright

© Copyright novotegra GmbH, 2021

The content of this presentation (including text, graphics, photos, tables, logos, etc.) and the presentation itself are protected by copyright. They were created by novotegra GmbH independently.

Any dissemination of the presentation and/or content or parts thereof is only permitted with written permission by novotegra without written permission of novotegra, this document and/or parts of it must not be passed on, modified, published, translated or reproduced, either by photocopies, or by others – in particular by electronic procedures. This reservation also extends to inclusion in or evaluation by databases. Infringements will be prosecuted.