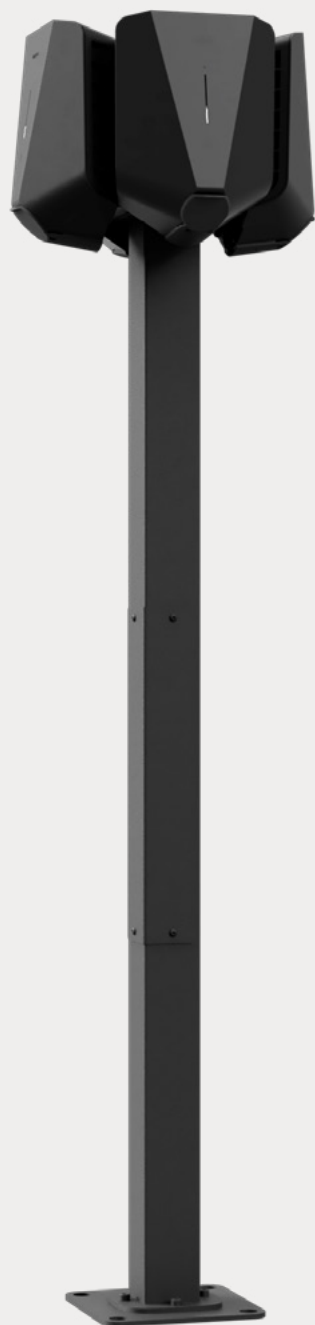


Easee Base

Easee Base è un palo robusto e resistente alle intemperie che ti dà più libertà di installare il Robot di Ricarica dove preferisci. Ha quattro impostazioni che supportano configurazioni di caricatore singolo, doppio, triplo e quadruplo, ottenendo il massimo dall'installazione. Grazie alla sua scatola di connessione Power Rail, collega diversi pali in serie, facendo convergere tutte le terminazioni dei Robot di Ricarica nello stesso binario.



Perché scegliere Easee Base?

Benefici

- È possibile installare fino a quattro Robot di Ricarica Easee sullo stesso palo.
- Facile da collegare ogni palo in serie con la scatola di connessione Power Rail in dotazione.
- Realizzato in alluminio, con una verniciatura a polvere resistente ai graffi, garantendo una lunga durata.
- Ganci per cavi integrati che consentono il collegamento permanente del cavo di ricarica¹.
- Piastra adattatrice che consente un angolo di installazione di 45 gradi.
- Progettato in Norvegia.

¹Disponibile solo per configurazioni a 1 e 2 vie. Il cavo di ricarica può essere bloccato in modo permanente nel Robot di Ricarica.



Power Rail

Il Power Rail è una scatola di connessione che consente di collegare più postazioni di ricarica in serie.

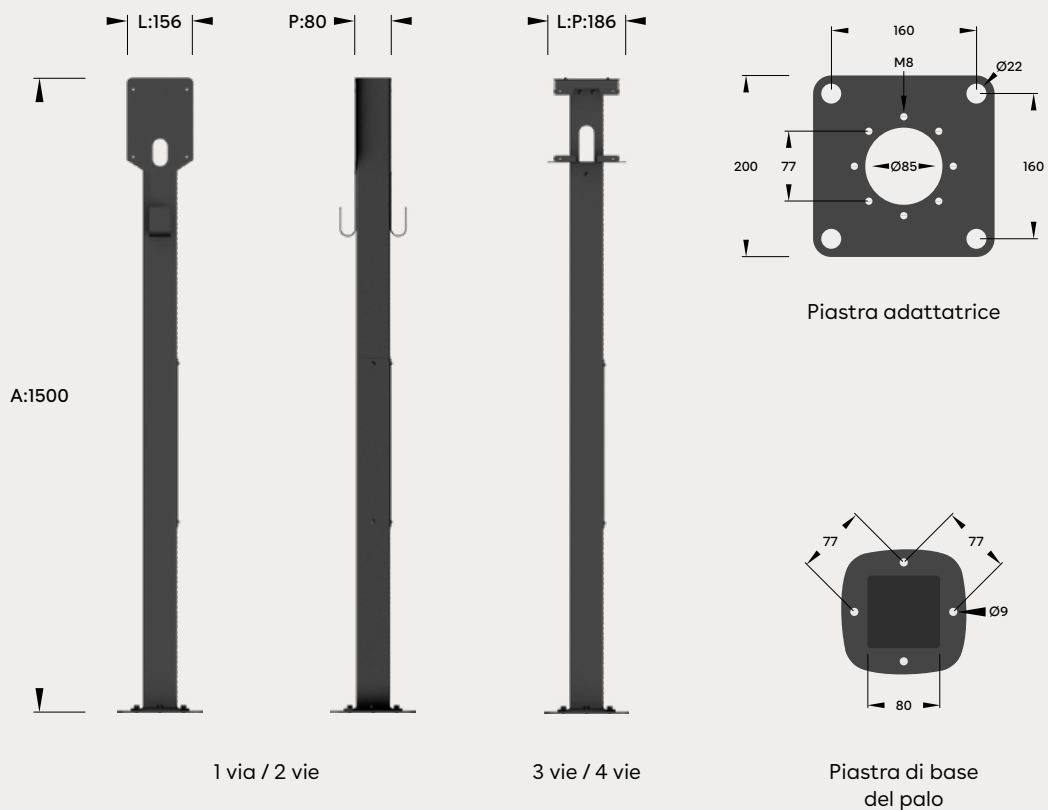
Si consiglia di utilizzare i due set di terminali superiori per i cavi del caricatore. Per un singolo caricatore viene utilizzato un solo set di terminali, per due caricatori vengono utilizzati entrambi i set di terminali e per tre o quattro caricabatterie due fili devono condividere un terminale.

I due set inferiori di terminali vengono utilizzati per l'alimentazione e l'uscita.



Specifiche

Misurazione
in mm



Tecnico

Generale

Dimensioni (mm):
1 via / 2 vie: A: 1500 x L: 156 x P: 80
3 vie / 4 vie: A: 1500 x L: 186 x P: 186
Peso: 6,1-7,7 kg
Materiale: alluminio
Finitura: verniciatura a polvere
Colore: nero
Grado di protezione: IP44

Caratteristiche

Piastra adattatore per c/c 160 mm² fondazione
Intervalli di rotazione di 45 gradi (utilizzando
la piastra adattatrice)
Viti e dadi inclusi

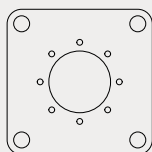
Connessione elettrica

Collegamento tramite Power Rail
Possibilità di collegamento seriale di pali

Dimensioni del cavo

Dentro e fuori dal palo: max 25 mm²
Fino ai Robot di Ricarica: 6 mm²

Parti comuni



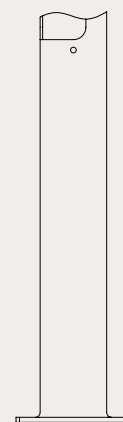
Piastra adattatrice



Power Rail + piastra di collegamento a terra



Pannello laterale



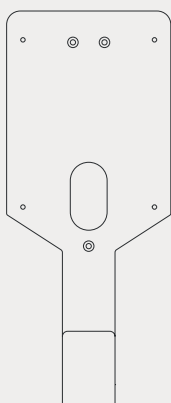
Colonna

1 via

Parte n. 90322

2 vie

Parte n. 90323



Piastra di montaggio



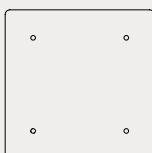
Coperchio cieco a 1 via

3 vie

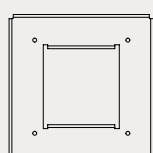
Parte n. 90324

4 vie

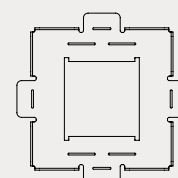
Parte n. 90325



Piastra superiore



Cornice superiore



Cornice inferiore



Coperchio cieco a 3 vie

Distribuzione Svizzera

QUESTO DOCUMENTO CONTIENE INFORMAZIONI
SOGGETTE A MODIFICHE SENZA PREAVVISO.

L'ultima versione di questa pubblicazione può essere
scaricata all'indirizzo <http://easee.support>

Nessuna parte di questa pubblicazione può essere
riprodotta o trasmessa in qualsiasi forma o con
qualsiasi mezzo, elettronico o meccanico, inclusi, ma
non limitati a, copia, registrazione, recupero di dati o
reti di computer senza il permesso scritto di Easee AS.

Easee e tutti gli altri nomi di prodotti e slogan Easee
sono marchi o marchi registrati di Easee AS. I prodotti
Easee possono essere protetti da uno o più brevetti.

Tutti gli altri prodotti e servizi menzionati possono
essere marchi o marchi di servizio dei rispettivi
proprietari.

Le illustrazioni del prodotto e dell'interfaccia utente
sono esemplificative e possono differire dall'aspetto
reale.

Febbraio 2021 - Versione 1.01
© 2020 di Easee AS. Tutti i diritti riservati.



Easee AS
Grenseveien 19
4313 Sandnes
Norvegia
Org. Nr.: 920 292 046

www.easee-international.com

Partner locale:
Simplee AG
Im Schörli 5
8600 Dübendorf
Svizzera

simplee-energy.ch