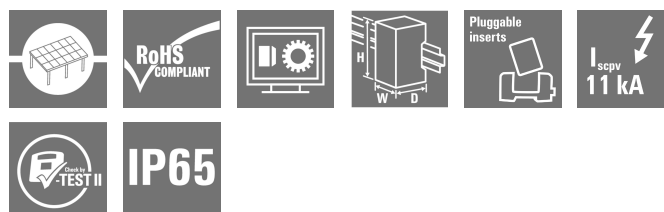
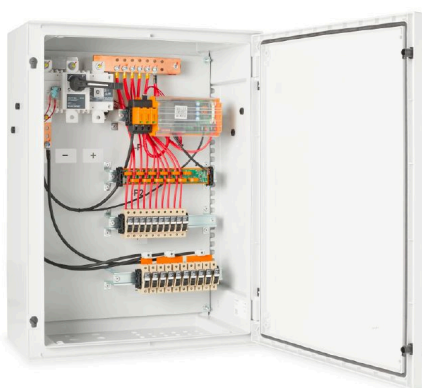


PV 210S0F3CXXV100TA1PA10PWW
Weidmüller Interface GmbH & Co. KG

Klingenbergstraße 26

D-32758 Detmold

Germany

www.weidmueller.com


I combiner box fotovoltaici successivi per inverter con 1-12 tracker MPP sono utilizzati per proteggere il lato DC di un sistema fotovoltaico. I combiner box proteggono l'inverter dalle sovratensioni e sono quindi conformi alla direttiva europea CLC/TS 51643-32. Inoltre, questi prodotti offrono la possibilità di proteggere il sistema dalle correnti invertite e di combinare stringhe per garantire un risparmio di cavi durante l'installazione.

Dati generali per l'ordinazione

Versione	Fotovoltaico, Quadro di stringa, 1000 V, 1 MPP, 10 ingressi / 1 uscita per MPP, Con portafusibile, Protezione contro le sovratensioni I / II, Interruttore sezionatore, Controllo della corrente, Pressacavo, Progettato per inverter Fronius Tauro Eco
N. d'ordine	8000111136
Tipo	PV 210S0F3CXXV100TA1PA10PWW
GTIN (EAN)	4099986933927
CPZ	1 ST

PV 210S0F3CXXV100TA1PA10PWW

Weidmüller Interface GmbH & Co. KG
 Klingenbergstraße 26
 D-32758 Detmold
 Germany

www.weidmueller.com

Dati tecnici

Omologazioni

ROHS	Conforme
------	----------

Dimensioni e pesi

Profondità	300 mm	Profondità (pollici)	11.811 inch
Profondità con componenti aggiuntivi	300 mm	Posizione verticale	847 mm
Altezza (pollici)	33.3464 inch	Larghezza	636 mm
Larghezza (pollici)	25.0393 inch	Peso netto	29000 g

Temperature

Temperatura ambiente	-20 °C...45 °C
----------------------	----------------

Conformità ambientale del prodotto

Stato conformità RoHS	Conforme con esenzione
Esenzione RoHS (se applicabile/nota)	6c, 7a, 7cl
REACH SVHC	Lead 7439-92-1
SCIP	1d28ada4-1634-4382-8635-45f6353a6574

Caratteristiche elettriche

Tensione DC nominale	1000 V
Resistenza di corrente nominale di breve durata	Corrente di dimensionamento 162.5 A
Corrente per punto di massima potenza, 135 A max.	

Custodie

Materiale isolante	Poliestere rinforzato con fibra di vetro, policarbonato	Tipo di montaggio	Staffe di fissaggio
Resistenza agli urti	IK10 in conformità alla norma IEC 62262	Fissaggio della custodia	Staffe di fissaggio
Classe di protezione	II	Stringa per tipo di collegamento	Morsetto interno (con pressacavo passante)

Dati generali

Norme	EN 61643-31	Grado di protezione	IP65
Luogo di installazione	Area esterna protetta (>1 km dal mare)		

Ingressi

Inserto portafusibile	10 x 38 mm		
Poli fusi di stringa	+/-		
Collegamento fusibile standard	gPV (EN 60269-6)		
Quantità di punti di massima potenza (MPP)	1		
Connettore di massa funzionale	Ingresso cavo	Numero di ingressi cavo	1
	Collegamento cavo	Tipo di collegamento	Connettori morsetto a vite
		Flessibile, max. H05(07) V-K	25 mm²

PV 210S0F3CXXV100TA1PA10PWW

Weidmüller Interface GmbH & Co. KG

Klingenbergstraße 26

D-32758 Detmold

Germany

www.weidmueller.com

Dati tecnici

		con terminale, DIN 46228 pt 1, max.	16 mm ²
Numero di ingressi del condotto	10		
Ingresso DC + & -	Collegamento cavo	Tipo di collegamento	Connettori morsetto a vite
		Sezione del conduttore, min.	1 mm ²
		Sezione del conduttore, max.	16 mm ²
	Ingresso cavo	Numero di ingressi cavo	10
Tipo di fusibile	Portafusibile vuoto		
Numero massimo di ingressi DC	per Maximum Power Point 10 ingressi collegati in parallelo		
Numero di ingressi stringa per MPP	≥ 7...≤ 10		
Contatto ausiliario di protezione contro le sovratensioni	Ingresso cavo	Numero di ingressi cavo	1
	Collegamento cavo	Tipo di collegamento	PUSH IN con attuatore
		Flessibile, max. H05(07) V-K	2.5 mm ²
		con terminale, DIN 46228 pt 1, max.	2.5 mm ²
Numero di ingressi	10		

Protezione contro le sovratensioni lato DC

Norme	EN 61643-31	Corrente di prova da fulmine limp (10/350 µs)	6.25 kA
Corrente di dispersione max. (8/20 µs)	40 kA	Corrente di cortocircuito ISCP	162.5 A
Corrente di scarica totale Itotal (8/20 µs)	50 kA	Corrente di scarica In (8/20 µs)	20 kA
Classe di requisiti richiesti	Tipo I/II	Corrente di scarica totale Itotal (10/350 µs)	12.5 kA
Tensione di sistema PV, max. Ucpv	1000 V	Protezione contro le sovratensioni lato DC	1000 V Tipo I + II
Tensione d'esercizio max. continua DC modalità UCPV +/-, -/PE, +/-PE	1000 V		

Uscite

Numero massimo di uscite DC	per Maximum Power Point 1 uscita		
Uscita DC + & -	Collegamento cavo	Tipo di collegamento	Collegamento a vite

Interruttore di interruzione caricamento DC

Tipo di tensione	DC	Tensione impulsiva di dimensionamento	12 kV
Esecuzione interruttore sezionatore	interruttore all'interno della custodia	Azionamento motore disponibile	No
Numero di cicli di interruzione alla corrente nominale	200	Numero di cicli operativi	10000

Nota importante

Informazioni sul prodotto	Il numero SCIP è stato assegnato a causa di un contenuto di piombo superiore allo 0,1 % del peso netto. Istruzioni per l'uso sicuro secondo l'ECHA: l'identificazione della sostanza pericolosa è sufficiente per consentire l'uso sicuro dell'articolo durante tutto il suo ciclo di vita, compresa la fase di durata, smontaggio e smaltimento/riciclaggio Fuses are not included
---------------------------	--

Dati tecnici**Classificazioni**

ETIM 6.0	EC002928	ETIM 7.0	EC002928
ETIM 8.0	EC003857	ETIM 9.0	EC003857
ETIM 10.0	EC003857	ECLASS 9.0	22-57-92-03
ECLASS 9.1	22-57-02-90	ECLASS 10.0	22-57-02-90
ECLASS 11.0	22-57-02-92	ECLASS 12.0	22-57-02-92
ECLASS 13.0	22-57-02-92	ECLASS 14.0	22-57-02-92
ECLASS 15.0	22-57-02-92		

