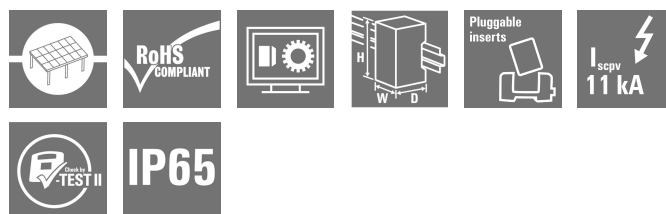
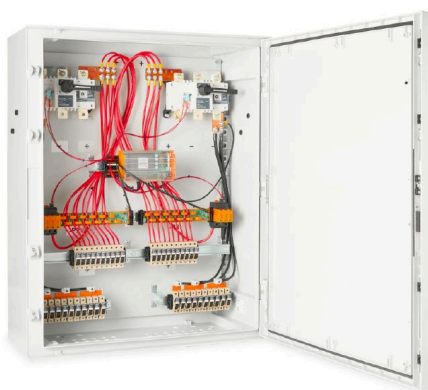


PV 210S5F3CXXV100TA1PA10PWW

Weidmüller Interface GmbH & Co. KG
Klingenbergstraße 26
D-32758 Detmold
Germany

www.weidmueller.com



PV Next Generatoranschlusskästen für Wechselrichter mit 1 bis 12 MPP-Trackern werden zum Schutz der DC-Seite einer Photovoltaikanlage eingesetzt. Die Generatoranschlusskästen schützen den Wechselrichter gegen Überspannungen und erfüllen damit die Europäische Richtlinie CLC/TS 51643-32. Zusätzlich bieten diese Produkte die Möglichkeit die Anlage gegen Rückströme zu schützen und die Möglichkeit Strings zu kombinieren, um bei der Installation Kabel einzusparen.

Allgemeine Bestelldaten

Ausführung	Photovoltaik, Generatoranschlusskasten, 1000 V, 2 MPP, 10 Eingänge/1 Ausgang pro MPP, mit Sicherungshalter, Überspannungsschutz, Lasttrennschalter, Stromüberwachung, Verschraubung, Entwickelt für Fronius Tauro Eco Wechselrichter
Best.-Nr.	8000111138
Art	PV 210S5F3CXXV100TA1PA10PWW
GTIN (EAN)	4099986933637
VPE	1 ST

PV 210S5F3CXXV100TA1PA10PWW

Weidmüller Interface GmbH & Co. KG
 Klingenbergstraße 26
 D-32758 Detmold
 Germany

www.weidmueller.com

Technische Daten

Zulassungen

ROHS	Konform
------	---------

Abmessungen und Gewichte

Tiefe	350 mm	Tiefe (inch)	13.7795 inch
Tiefe mit Anbaukomponenten	350 mm	Höhe	1065 mm
Höhe (inch)	41.929 inch	Breite	852 mm
Breite (inch)	33.5432 inch	Nettogewicht	40625.59 g

Temperaturen

Umgebungstemperatur	-20 °C...45 °C
---------------------	----------------

Umweltanforderungen

RoHS-Konformitätsstatus	Konform mit Ausnahme
RoHS-Ausnahme (falls zutreffend/ bekannt)	6c, 7a, 7cl
REACH SVHC	Lead 7439-92-1
SCIP	1d28ada4-1634-4382-8635-45f6353a6574

Allgemeine Daten

Normen	EN 61643-31	Schutzart	IP65
Einbauort	Geschützter Außenbereich (> 1 km vom Meer)		

Ausgänge

Max. Anzahl der DC-Ausgänge	pro Maximum Power Point 1 Ausgang
-----------------------------	--------------------------------------

Eingänge

Sicherungseinsatz	10 x 38 mm		
Abgesicherte Pole des Strings	+/-		
Sicherungseinsatz Standard	gPV (EN 60269-6)		
Anzahl der Maximum Power Points (MPP)	2		
Anzahl der Leitungseinführungen	10		
Sicherungsart	leere Sicherungshalter		
Max. Anzahl der DC-Eingänge	pro Maximum Power Point 10 parallel geschaltete Eingänge		
Anzahl der Strangeingänge pro MPP	≥ 7...≤ 10		
Überspannungsschutz Hilfskontakt	Kabeleinführung	Anzahl der Kabeleinführungen	1
	Leiteranschluss	Anschlussart	PUSH IN mit Betätigungselement
		feindrähtig, max. H05(07) V-K	2.5 mm ²
		mit Aderendhülse nach DIN 46 2208/1, max.	
Anzahl der Eingänge	10		

Elektrische Kennwerte

Bemessungsspannung DC	1000 V	Strom pro Maximum Power Point, max.	135 A
-----------------------	--------	-------------------------------------	-------

PV 210S5F3CXXV100TA1PA10PWW
Weidmüller Interface GmbH & Co. KG

Klingenbergstraße 26

D-32758 Detmold

Germany

www.weidmueller.com

Technische Daten
Gehäuse

Isolierstoff	Glasfaserverstärktes Polyester, Polycarbonat	Montageart	Befestigungslaschen
Schlagfestigkeit	IK10 nach IEC 62262	Gehäusebefestigung	Befestigungslaschen
Schutzklasse	II	Anschlussart String	Interner Anschluss (Kabeldurchführung mit Kabelverschraubung)

Überspannungsschutz DC-Seite

Normen	EN 61643-31	Blitzprüfstrom limp (10/350 µs)	6.25 kA
Ableitstrom, max. (8/20 µs)	40 kA	Kurzschlussfestigkeit ISCPV	162.5 A
Gesamtableitstrom Itotal (8/20µs)	50 kA	Ableitstrom In (8/20 µs)	20 kA
Anforderungsklasse	Typ I/II	Gesamtableitstrom Itotal (10/350µs)	12.5 kA
Spannung der PV Anlage, max. UCPV	1000 V	Überspannungsschutz DC-Seite	1.000 V Typ I + II
Max. kontinuierliche Betriebsspannung DC UCPV-Modus +/- , -/PE , +/PE	1000 V		

DC Lasttrennschalter

Spannungsart	DC	Bemessungsstoßspannung	12 kV
Lasttrennschalter-Ausführung	Schalter im Gehäuse	Motorantrieb vorhanden	Nein
Anzahl der Ausschaltzyklen bei Nennstrom	200	Anzahl Betätigungszyklen	10000

Wichtiger Hinweis

Produkthinweis	Die SCIP-Nummer wurde aufgrund eines Bleianteils von mehr als 0,1 % des Nettogewichts vergeben. Anleitung zur sicheren Verwendung gemäß der ECHA: Die Identifizierung des Gefahrenstoffes ist ausreichend, um eine sichere Verwendung des Erzeugnisses während des gesamten Lebenszyklus zu ermöglichen, einschließlich der Nutzungsdauer, der Demontage und der Abfall-/Recyclingphase. Fuses are not included
----------------	---

Klassifikationen

ETIM 6.0	EC002928	ETIM 7.0	EC002928
ETIM 8.0	EC003857	ETIM 9.0	EC003857
ETIM 10.0	EC003857	ECLASS 9.0	22-57-92-03
ECLASS 9.1	22-57-02-90	ECLASS 10.0	22-57-02-90
ECLASS 11.0	22-57-02-92	ECLASS 12.0	22-57-02-92
ECLASS 13.0	22-57-02-92	ECLASS 14.0	22-57-02-92
ECLASS 15.0	22-57-02-92		

Zeichnungen

