

**LET'S  
CONNECT.**



## Editorial

Worum es uns geht.



Ob Automobilherstellung, Stromerzeugung oder Wasseraufbereitung – kaum eine Branche kommt heute ohne Elektronik und elektrische Verbindungstechnik aus. Gleichzeitig nimmt in einer internationalisierten, vom technologischen Wandel geprägten Welt die Komplexität der Anforderungen durch neue Märkte rasant zu. Neue, vielfältigere Herausforderungen gilt es zu meistern, deren Lösung nicht allein im High-Tech-Produkt liegt. Verbindungen, sei es von Energie, Signalen und Daten, von Anforderung und Lösung oder von Theorie und Praxis, sind der Schlüssel. Industrial Connectivity braucht Verbindungen. Und genau dafür stehen wir.

Wir sind stolz darauf, dass unser Unternehmen Weidmüller als einer der bedeutendsten Anbieter im Bereich Industrial Connectivity diese Branche bis heute entscheidend geprägt hat. Jetzt freuen wir uns, wesentliche Beiträge und Impulse für die Herausforderungen von Gegenwart und Zukunft zu leisten, Orientierung zu geben. Mit Eigenschaften und Fähigkeiten, die uns als innovatives und kundenorientiertes Familienunternehmen schon immer stark gemacht haben: mit leistungsfähigen Produkten und Lösungen, mit umfassenden Beratungs- und Serviceleistungen, flexibel und weltweit vor Ort. Vor allem aber wollen wir immer das bleiben, was unsere weltweiten Kunden über die Jahre an Weidmüller am meisten zu schätzen gelernt haben: Ein echter Partner, der seine Kunden und ihre Anwendungen kennt, versteht und ebenso kompetent wie partnerschaftlich begleitet.

Gerade diese Verbindlichkeit ist es, die für uns in einer Welt voller Verbindungen zählt.

Let's connect.  
Mit besten Grüßen,



Dr. Peter Köhler  
Vorstandsvorsitzender  
(R. IM BILD)

Volpert Briel  
Vertriebsvorstand  
(2. VON R. IM BILD)

Harald Vogelsang  
Finanzvorstand  
(L. IM BILD)

Elke Eckstein  
Vorstand Operations  
(2. VON L. IM BILD)



**Inhalt**  
Let's connect.

**03**

**Editorial**  
Worum es uns geht.

**06**

**Unser Fundament**  
Was uns verbindet.

**12**

**Essay**  
Verbindungen sind alles.

**14**

**Unsere Stärken**  
Wodurch wir überzeugen.

**24**

**Unsere Ideen**  
Was Sie bei uns finden können.

**30**

**Unser Weg**  
Wo wir herkommen, wo wir sind.

**34**

**Unsere Zukunft**  
Warum wir tun, was wir tun.

**Unser  
Fundament  
Was uns  
verbindet.**

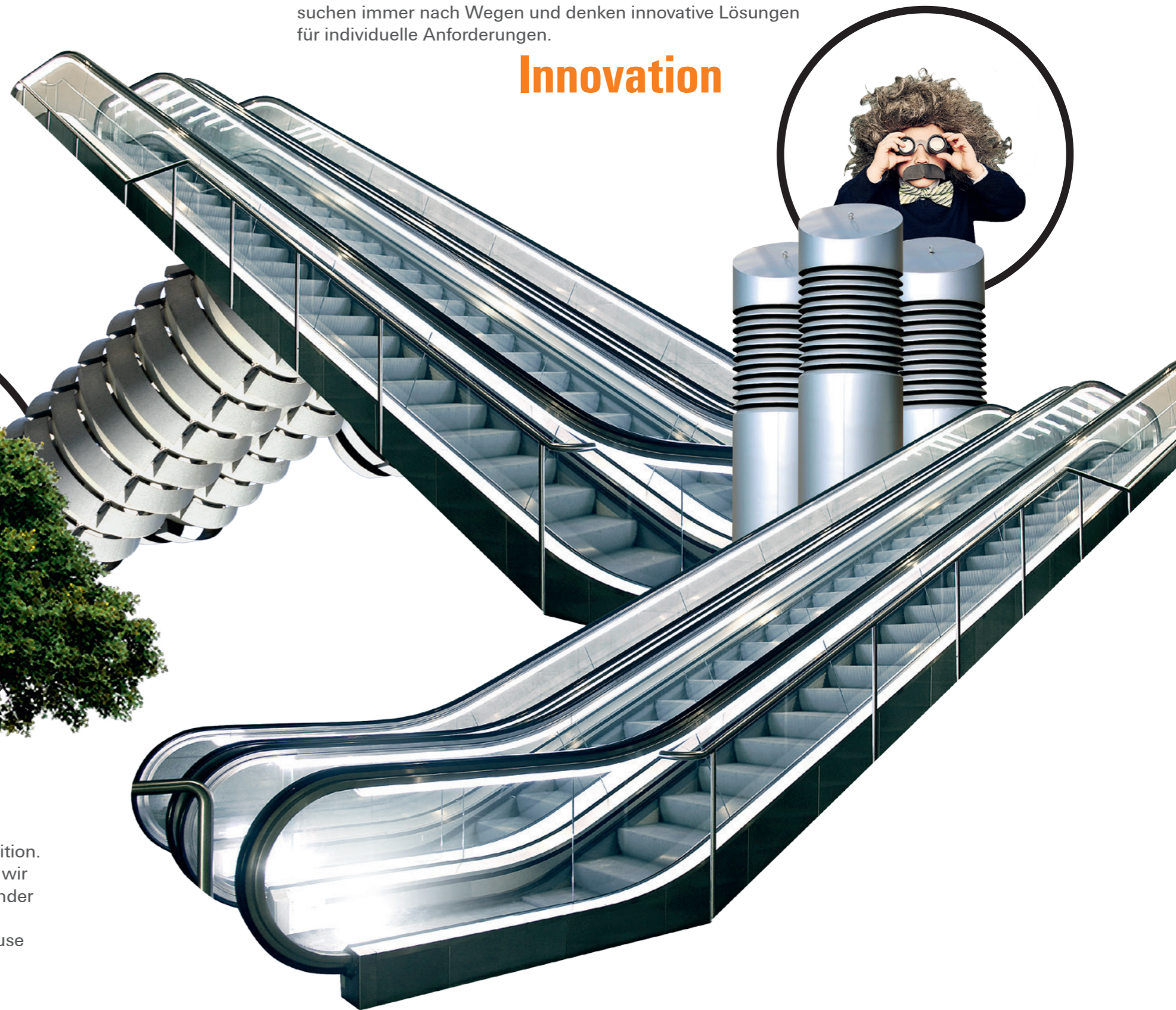


## Heimat

Heimat ist mehr als ein Ort, Heimat ist ein Gefühl. Heimat verbindet – per Definition. Heimat ist Tradition, Familie und Verwurzeltheit in einer Region. Heimat finden wir aber auch in lange gewachsenen Beziehungen, im partnerschaftlichen Miteinander und im Aufgehobensein in vertrauten Strukturen. Egal, wo in der Welt wir uns befinden. Heimat, das ist die Basis unserer Unternehmensstruktur. Unser Zuhause ist Detmold, unsere Heimat ist die Welt.

Es macht »Spaß, etwas zu erschaffen, das keiner je gesehen hat.« Das findet nicht nur Hollywood-Regisseur Roland Emmerich. Uns geht es ganz genauso. Wir brennen für neue Ideen, suchen immer nach Wegen und denken innovative Lösungen für individuelle Anforderungen.

## Innovation



Goethe bemerkte treffend: »Gegenüber der Fähigkeit, die Arbeit eines einzigen Tages sinnvoll zu ordnen, ist alles andere im Leben ein Kinderspiel.« Und das war vor gut und gerne 250 Jahren. Heute, in einer immer schneller werdenden, immer komplexeren Welt voller Informationen und Reize, ist die Aufgabe umso größer. Wir investieren darum viel Zeit und Energie in die lückenlose Planung unserer Prozesse und bauen unsere Wissensnetzwerke permanent aus. Weltweit. Jederzeit. Überzeugend.

## Organisation

## Teamwork

Einem mongolischen Sprichwort zufolge kann man einen Knoten nicht mit nur einer Hand knüpfen. Je komplexer die Aufgabe, desto mehr helfende Hände werden benötigt. Erst das Zusammenspiel verschiedener Fähigkeiten erzeugt optimale Ergebnisse. Deshalb ist uns die Förderung unserer Mitarbeiter genauso wichtig wie das harmonische Miteinander und der stetige Informationsaustausch untereinander. Hierfür schaffen wir Plattformen und bieten Unterstützung.

## Vertrauen

Vertrauen, so sagt man, ist die Basis für alles. Das wissen wir und dieses Wissen pflegen wir. Dazu gehören: Exzellenz in allen Prozessen, nach innen wie nach außen, hochwertige Produkte und absolute Zuverlässigkeit in Umsetzung und Service. Dafür stehen wir, damit wollen wir begeistern.



## Partner- schaft

»Zusammenkommen ist ein Beginn, zusammenbleiben ist ein Fortschritt, zusammenarbeiten ist ein Erfolg«, erkannte Henry Ford. Das Geheimnis der Zusammenarbeit liegt in der Kommunikation. Wir tauschen uns aus, vor allem mit unseren Kunden und Partnern. Immer nah, immer im Dialog. Denn nur so können wir voneinander lernen, Bedürfnisse und spezielle Anforderungen verstehen.

## Essay

# Verbindungen sind alles.

Connectivity ist nicht nur technische Verbindbarkeit. Sondern als **Verbindlichkeit, Verstehen, Offenheit** und **Anschlussfähigkeit** ein Erfolgsfaktor unternehmerischen Handelns. Und, wenn man so will, eine der Grundlagen unserer Gesellschaft überhaupt.

Wenn ich meinen Kindern erkläre, worin die Aufgabe von Weidmüller besteht, dann halte ich ihnen keinen Vortrag über die Vorzüge der kompaktesten Rangierverteilerklemme der Welt mit Push-In-Anschlusstechnologie. Ich beginne mit dem Ausgangspunkt: Verbindungen. Deren Bedeutung und Wichtigkeit ist praktisch intuitiv erfassbar. Wir sind führend im anspruchsvollen Markt der Industrial Connectivity. Der Begriff der »Connectivity« ist

» Denn der Begriff der »Connectivity« ist vielschichtig. Gemeinsamer Nenner ist dabei immer das Moment der Verknüpfung, Anschlussfähigkeit und die Einsicht, dass die Verbindung allem zugrunde liegt. «

vielschichtig. Gemeinsamer Nenner ist dabei immer das Moment der Verknüpfung, Anschlussfähigkeit – und die Einsicht, dass die Verbindung allem zugrunde liegt. Nichts ist ohne Verbindung. Oder: Verbindungen sind alles.

Durch Verbindung entsteht idealerweise mehr als die Summe der Pole. Connectivity ist stets mit Bewegung verbunden, und diese Dynamik hebt das neue Ganze auf eine höhere Stufe. So entsteht Innovation, Nachhaltigkeit, Wertschöpfung. Ein Dreiklang, der so auch direkt die Grundwerte und Haltung unseres Unternehmens widerspiegelt. Die Frage ist doch auch: Was möchten wir unseren Kindern später übergeben? Wie soll die Zukunft der kommenden Generation gestaltet sein? Das haben wir als familiengeführtes Unternehmen mittel- und sogar unmittelbar in der Hand. Bis heute ist die Verantwortung für Natur, Umwelt und die nachfolgenden Generationen grundlegender Bestandteil unseres unternehmerischen Selbstverständnisses. Im Grunde nimmt das Bild von Verbindung und Verbindbarkeit den gesamten Wertekanon auf, den wir seit 1850 leben und der mir auch persönlich am Herzen liegt.

»Connectivity« ist sozusagen Handlungsleitbild für unser Unternehmen in einem Umfeld, das ständig komplexer wird. Teamwork – nach außen wie nach innen – ist zum Beispiel eine wichtige Verbindungslinie. Diese Bindungen sind in erster Linie geprägt von Vertrauen und Kooperation. Und das geht nicht ohne Austausch und Lernen. Man kann hier akademisch von Ideenmanagement, Wissenstransfer und Mitarbeiterqualifizierung sprechen, aber im Grunde geht es um Verstehen. Um Kommunikation, Miteinander, Verbindungen.

So werden unsere Unternehmenswerte in Wort und Tat lebendig. So wächst Unternehmenskultur und steht so im Mittelpunkt eines dynamischen Netzwerks. Gelingende Verbindungen sind hier Voraussetzung für organisches Wachstum, strategische Partnerschaften, Kooperationen und Akquisitionen; kurz: den unternehmerischen Erfolg. Und wenn ich meinen Kindern erkläre, was uns bei Weidmüller wichtig ist, dann erkläre ich ihnen, dass die Fähigkeit,

» Innovation und Kreativität in allen Unternehmenssphären setzen Aufgeschlossenheit, Beweglichkeit und Verbindungsfähigkeit voraus. «

Verbindungen zu knüpfen, ein wichtiges Rezept für die Lösung von Problemen darstellt. Innovation und Kreativität in allen Unternehmenssphären setzen Aufgeschlossenheit, Beweglichkeit und Verbindungsfähigkeit voraus. Es geht darum, Probleme durch gedankliche Verknüpfungen im Vorfeld zu erkennen und neu zu strukturieren. Sie erinnern sich: Die Welt ist nichts ohne Verbindungen.



Diese Welt ist dynamisch. Immer im Wandel. Gerade deshalb scheint mir Besinnung auf traditionelle Verbindungen und Verbindlichkeiten angezeigt, wie sie mit dem Familienunternehmen einhergehen. Wurzeln und innere Stabilität sind essentiell. Offenheit und Flexibilität widersprechen dabei gerade im Familienunternehmen nicht Konstanz, Langfristigkeit und Weitsicht. Das Familienunternehmen ist für mich und für uns vielmehr Symbol für nachhaltiges Unternehmertum, das seine Verantwortung gegenüber seinen Mitarbeitern, Standorten und Kunden jeden Tag aufs Neue realisiert. Verlässlich – und das seit fünf Generationen. Denn eine bestehende Verbindung ist eine Beziehung, und aus einer Beziehung erwächst Verantwortung. Und das verstehen bereits meine Kinder, auch wenn sie im Moment noch nicht wirklich wissen, was eine Rangierverteilerklemme ist.

Ihr Christian Gläsel  
Mitglied der Eigentümerfamilie  
und Aufsichtsratsvorsitzender



Unser Name steht für **Leistung, Kompetenz** und **Zuverlässigkeit** – und das seit 1850. Wir kennen Branchen, Märkte und Technologien. Wir pflegen Beziehungen und machen unsere **Kunden zu Partnern**. Dabei sind wir immer am Puls der Zeit und dieser häufig sogar voraus. So entwickeln wir mit unserem Know-how **Innovationen** und entdecken **Lösungen** für Aufgaben, die sich heute oder vielleicht erst morgen stellen. **Zukunft gestalten, Verbindungen erhalten und Erwartungen übertreffen**. Das sind unsere Stärken.

- Ca. **2.500** Tonnen Kupfer, ca.
- 4.500** Tonnen Kunststoff, ca.
- 4.000** Tonnen Stahl und ca.
- 1.200.000.000** Schrauben  
werden pro Jahr für unsere Produkte und Leistungen verbaut.

**Unsere Stärken**  
Wodurch wir überzeugen.





## • Innovatoren der Zukunft:

Weltweit begleitet Weidmüller jedes Jahr über

**200 Auszubildende**

und Nachwuchskräfte in das Berufsleben. Mehr als

**3.000**

Schülerinnen und Schüler auf der ganzen Welt schnuppern jedes Jahr Berufsluft bei Weidmüller.



• Seit Anfang 2008 können sich ca. **4.000** Mitarbeiter/-innen am Ideen-Management-Programm (IDM) weltweit beteiligen.

Über die Hälfte haben die Möglichkeit wahrgenommen und mit ihren Ideen einen Nutzen von

**rund 3.600.000 Euro**

erzielt.

• Unsere Leistungen und Innovationen führten zu einem Umsatzwachstum von über

**55%** im Vergleich zu 2009.

## Innovationskraft

Innovationen haben viele Facetten. Wir bieten nicht nur High-Tech-Produkte und Lösungen, die unsere Kunden täglich benötigen. Wir wollen vorwegnehmen, vorausgehen, begeistern und das Heute genauso wie das Morgen gestalten. Innovationen bringen aber auch philosophische Komponenten mit sich. Wir wollen Zeichen setzen im Umgang miteinander und untereinander. Wollen gesellschaftliche Verantwortung übernehmen, Werte leben und dadurch Zukunft gestalten, Ideen vorantreiben und Wege zeigen. Denn wir sind Weidmüller.

• **23.500.000** Photovoltaik-Panels werden durch Weidmüller-Lösungen überwacht und gesteuert.

• Allein durch kleinere Energie-Optimierungsmaßnahmen, die wir in den letzten 2 Jahren in unseren Standorten ergriffen haben, konnten wir rund

**500.000 Kilowattstunden** einsparen.

Das entspricht ca.

**300 Tonnen an CO<sub>2</sub>.**



• Beim Bau einer neuen Produktionshalle mit

**11.000 m<sup>2</sup>**

Fläche haben wir die gesetzlichen Vorgaben im Bereich Heiz- und Klimatechnik um über

**90%** unterboten.

- In unseren weltweiten Logistik-Centern werden in **160.000** Lagerbehältern Produkte für die Versendung bereitgehalten. Jeden Monat versenden wir **200.000** Lieferungen an unsere **24.000** Kunden weltweit – vom Mittelständler bis zum Großkonzern.

- 7.000** Downloads  
**9** Sprachen  
rund **70** neue Downloads pro Woche: Unsere Weidmüller-App ist jederzeit, überall für Sie online.



- Mit rund **300** Produkt- und Technologieschulungen in unserer Weidmüller Akademie in Detmold und Shanghai hielten wir 2013 über **3.500** Teilnehmer aus mehr als **50** Ländern auf dem neuesten Stand der Technik.

## Exzellente Services

Eine Sinfonie kann man nicht alleine spielen, ein gutes Produkt für sich genommen macht uns noch nicht zum Weltmarktführer. Unsere technischen Leistungen und innovativen Lösungen sind hinterlegt mit einem breiten Spektrum an unterstützenden, planenden und kontrollierenden Services. Wir unterstützen durch Machbarkeitsstudien, Logistik und manchmal, ganz einfach, durch ein offenes Ohr oder eine zupackende Hand. Denn wir hören zu und bringen uns beratend ein. Egal, wo oder wann Sie uns brauchen.

- Im Jahr 2011 wurden rund **3.000.000.000** Fertigteile produziert.



- 72** Stunden dauert es maximal, bis unser Sample-Service ihr Omnimate-Produkt liefert. Egal, wo auf der Welt unser Kunde uns braucht und wie spät es bei ihm ist.



• **31**  
 Länder oder  
 besser, an die  
**30.000.000 km<sup>2</sup>**  
 werden  
 mit  
 unseren  
 7  
 Mobilien  
 Kundenforen  
 in  
 Europa, Australien  
 und  
 Amerika  
 bereist.



• **Hello! Buenos Dias. Bonjour.  
 Bom Dia. Buongiorno.  
 良い一日。Kalispera sas. 美好的一天。  
 Добрый день. Guten Tag.  
 Merhaba.**

In über 80 Ländern der Erde sind wir präsent,  
 sprechen Sie an und sind für Sie da.

## Persönliche Nähe

Die kürzeste Verbindung zwischen zwei Punkten ist eine Gerade. Schnörkellos, ohne Umwege und dadurch ungemein effizient. Der kürzeste Weg zwischen unseren Kunden und uns ist der persönliche Kontakt. Keine Verbindung ist wichtiger. Wir wollen immer zur richtigen Zeit am richtigen Ort sein, weltweit nah am Kunden und seinen Bedürfnissen, wollen Beziehungen aktiv pflegen und im permanenten Austausch stehen. Wir wollen heute schon an morgen denken, Herausforderungen antizipieren, Lösungen entwickeln und Wünsche erfüllen.

• Weidmüller  
 ist in über

**80**

Ländern vertreten.  
 Zusätzlich zu

**6 Entwicklungsstandorten  
 und 7 Produktionsstätten**

kümmern sich unsere  
 Entwickler in

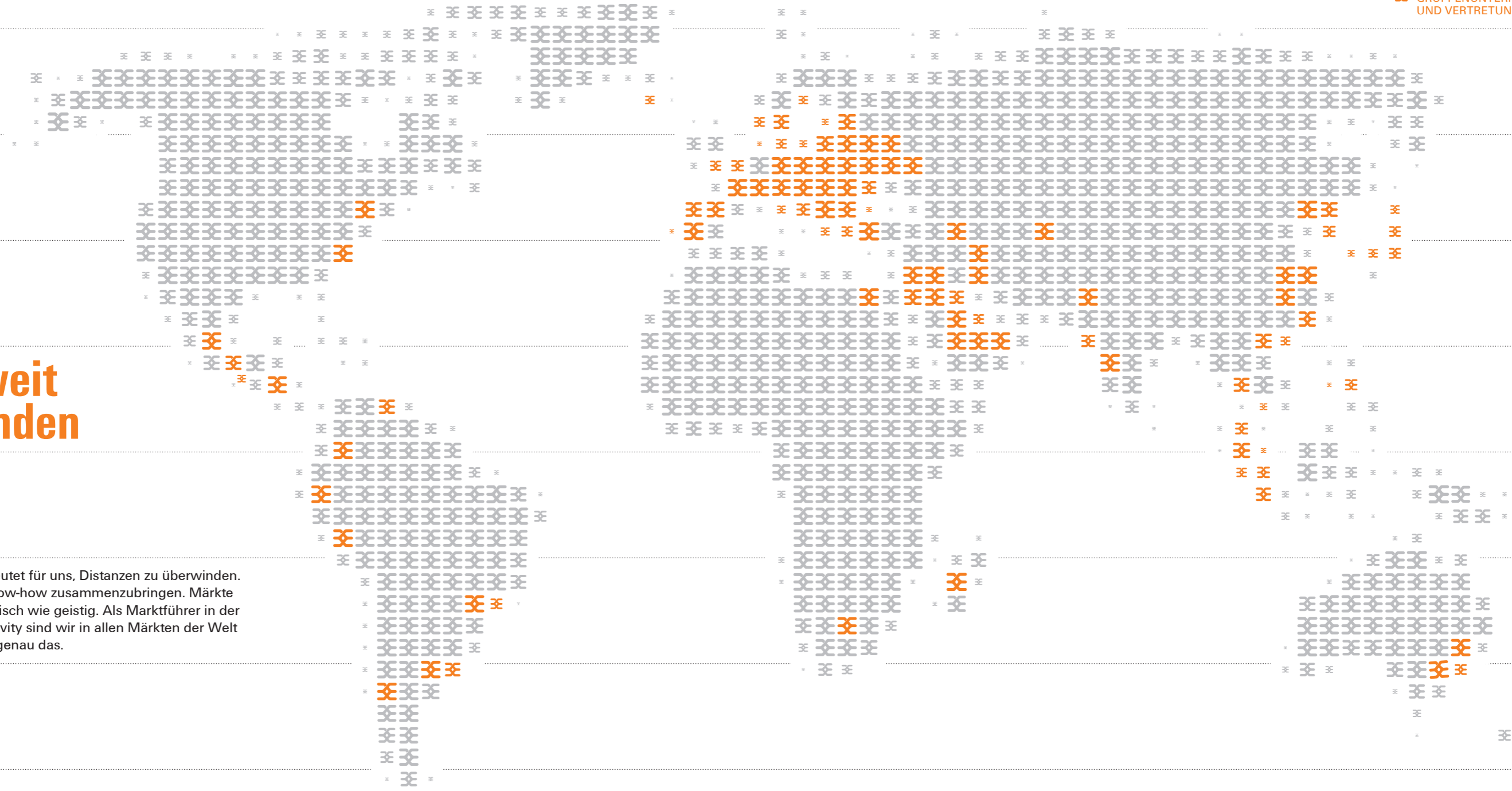
**8 Hubs**

für Applikationsspezifische Lösungen um die  
 richtigen Lösungen für Ihren Markt.





GRUPPENUNTERNEHMEN UND VERTRETUNGEN



# Weltweit verbunden

Let's connect bedeutet für uns, Distanzen zu überwinden. Menschen und Know-how zusammenzubringen. Märkte zu verbinden. Physisch wie geistig. Als Marktführer in der Industrial Connectivity sind wir in allen Märkten der Welt zu Hause und tun genau das.

# Unsere Ideen Was Sie bei uns finden können.

A AKADEMIE  
 AUSZEICHNUNG  
 BASIS  
 BRASILIEN  
 CHINA  
 CODE OF CONDUCT  
 DETMOLD  
 DRUCKKNOPF  
 EINMALIG  
 ELEKTROFAHRZEUG  
 ERNEUERBARE ENERGIE  
 F FAMILIE  
 FÖRDERUNG  
 G GESUNDHEIT  
 H GLOBAL COMPACT  
 I HANNOVER MESSE  
 HERAUSFORDERUNGEN  
 INDUSTRIAL CONNECTIVITY  
 INNOVATION  
 ISO ZERTIFIZIERUNG  
 J IT'S OWL  
 K JUBILÄUM  
 L KARRIERE  
 M KUNDEN  
 N LET'S CONNECT  
 O LÖSUNGEN  
 P MITARBEITER  
 Q MOBILES KUNDENFORUM  
 R NACHWUCHS  
 S NETZWERK  
 T NÄHE  
 U ORIENTIERUNG  
 V PARTNER  
 W PORTFOLIO  
 X PRODUKTIONSSYSTEM  
 Y QUALITÄT  
 Z RESSOURCEN  
 A RICHTUNGSWEISEND  
 B SOZIALES ENGAGEMENT  
 C TEAMPLAYER  
 D TECHNOLOGIE  
 E TEXTILINDUSTRIE  
 F UMWELTSCHUTZ  
 G VERBINDUNGEN  
 H VERSPRECHEN  
 I VERTRIEB  
 J WACHSTUM  
 K WEIDMÜLLER APP  
 L WIN!  
 M ZIELE  
 N ZUKUNFT

A AKADEMIE  
 AUSZEICHNUNG  
 BASIS  
 BRASILIEN  
 CHINA  
 CODE OF CONDUCT  
 DETMOLD  
 DRUCKKNOPF  
 EINMALIG  
 ELEKTROFAHRZEUG  
 ERNEUERBARE ENERGIE

## A

**AKADEMIE:** Wissen wird immer mehr zum ausschlaggebenden Erfolgsfaktor. Um den kontinuierlichen Wissensaufbau und -transfer zwischen uns und verschiedenen Institutionen wie Universitäten und Technologiestandorten zu fördern, haben wir 2003 die Weidmüller Akademie gegründet. Hier bündeln wir alle Aktivitäten zur Qualifikation und Weiterbildung unserer Mitarbeiter und zur Vernetzung mit externen Partnern – seit Oktober 2011 mit der Weidmüller Academy Asia auch in China. (→ Förderung)  
 Let's connect: [www.weidmueller-jobs.de](http://www.weidmueller-jobs.de)

**AUSZEICHNUNG:** Erfolg ist sichtbar: Wir werden regelmäßig für unsere Art zu arbeiten und unsere Philosophie der Mitarbeiterführung ausgezeichnet.

- Siegel Top-Arbeitgeber für Ingenieure des CRF Institutes
- Gongkong-Award in China als bester Arbeitgeber
- Ort des Fortschritts 2013
- Auszeichnung im Rahmen des Ludwig-Erhard-Preises für effiziente, nachhaltige Produktionsleistung
- Hermann-Schmidt-Preis für innovative Modelle der Berufsorientierung

## B

**BASIS:** Wir leben in einer unruhigen Zeit. Da ist es wichtig, Konstanten zu haben. Wir stehen für Stabilität, Kontinuität und gesellschaftliche Verantwortung – seit 1850. Unsere gelebten Werte bilden das Fundament unserer Arbeit und verbinden uns untereinander und mit unseren Kunden. Verbindungen bedeuten auch immer Halt und Vertrauen.

**BRASILIEN:** Durch die Übernahme unseres brasilianischen Partners Conexel im Februar 2011 sind wir noch einmal näher an einen der aktuellen Boom-Märkte und so auch an unsere Kunden in Südamerika gerückt. Conexel wurde 1975 bereits in Kooperation mit Weidmüller gegründet und ist heute Arbeitgeber für mehr als 200 Mitarbeiter.  
 Let's connect: Weidmüller Conexel do Brasil, [www.weidmuller.com.br](http://www.weidmuller.com.br)

## C

**CHINA:** Seit 1994 haben wir unsere Präsenz in China kontinuierlich ausgebaut – heute arbeiten rund 1.000 Mitarbeiter an 2 Standorten und in 16 Vertriebsbüros. Die Gründung der Weidmüller Academy Asia (→ Akademie) rückt Mitarbeiter- und Kundenförderung in der Region zusätzlich in den Fokus. Auch deshalb hat Gongkong, ein renommiertes Netzwerk der chinesischen Automations-Industrie, Weidmüller China 2013 als besten Arbeitgeber Chinas ausgezeichnet. Let's connect: Weidmüller Interface International Trading (Shanghai) Co., Ltd., [www.weidmueller.com.cn](http://www.weidmueller.com.cn)

**CODE OF CONDUCT:** Als global agierendes Unternehmen haben wir uns weltweit einem selbst erarbeiteten Verhaltenskodex verpflichtet. Zudem halten wir uns an den ZVEI-Code of Conduct. Dieser orientiert sich an international etablierten Maßstäben.

## D

**DETMOLD:** Der Haupt- und Stammsitz unseres Unternehmens: Hier gründete Gottfried Gläsel am 5. Februar 1948 die C. A. Weidmüller KG nach dem Krieg neu. Fortan wurden hier die ersten kunststoff-isolierten Anreihklemmen hergestellt. Verbindungen aufbauen bedeutet auch, Wurzeln zu haben.

**DRUCKKNOPF:** Und noch ein Stück Geschichte: der Druckknopf. Diese ursprüngliche Art der Verbindung war Mitte des 19. Jahrhunderts der Startpunkt für Weidmüller. Ab 1899 ließ das Unternehmen seine Innovation im Textilgewerbe sogar patentieren und in Tyssa, Böhmen produzieren.

# 魏德米勒

»Weidmüller«

## E

**EINMALIG:** Let's connect bedeutet für uns, Menschen, Technologien und Kulturen zu verbinden, im Austausch stehen, voneinander lernen. So entstehen individuelle, passgenaue und oft einmalige Lösungen.

**ELEKTROFAHRZEUG:** Ein fester Bestandteil der Produktions- und Logistikprozesse am Weidmüller-Hauptsitz Detmold sind Elektrofahrzeuge. Und das seit mehr als 25 Jahren. Verbindungen aufbauen bedeutet auch, vorauszudenken.

**ERNEUERBARE ENERGIE:** Wir sind überzeugt: Auf Sicht bleibt die Energieversorgung des Planeten eine Kombination aus regenerativen und traditionellen Quellen. Unser Angebot deckt daher ein breites Spektrum von Services und Lösungen ab, die einerseits zuverlässige Prozesse bei der traditionellen Energieversorgung ermöglichen, gleichzeitig aber die speziellen Anforderungen der erneuerbaren Energien – von Windkraft bis Solarenergie – bedienen und eine sinnvolle Kombination aus beiden in intelligenten Netzen ermöglichen.



# Unsere Ideen Was Sie bei uns finden können.

F  
G  
H  
I

FAMILIE  
FÖRDERUNG  
GESUNDHEIT  
GLOBAL COMPACT  
HANNOVER MESSE  
HERAUSFORDERUNGEN  
INDUSTRIAL CONNECTIVITY  
INNOVATION  
ISO ZERTIFIZIERUNG  
IT'S OWL

J  
K  
L  
M

JUBILÄUM  
KARRIERE  
KUNDEN  
LET'S CONNECT  
LÖSUNGEN  
MITARBEITER  
MOBILES KUNDENFORUM

F

**FAMILIE:** »Wir sind stolz auf über 160 Jahre Unternehmensgeschichte. Weidmüller bleibt langfristig und zu 100 Prozent in Familienbesitz. Unser Ziel ist, das Unternehmen unabhängig und erfolgreich an die jeweilige nächste Generation zu übergeben. Um diesen Fortbestand abzusichern, haben wir uns ein Regelwerk in Form einer Familienverfassung auferlegt.«  
Christian Gläsel, Mitglied der Eigentümerfamilie von Weidmüller und Aufsichtsratsvorsitzender

**FÖRDERUNG:** Bildung braucht Förderung. Deshalb hat die Eigentümerfamilie von Weidmüller die »Peter Gläsel Stiftung« gegründet. Sie nimmt sich seit 1988 speziell dieser Aufgabe an und fördert innovative Bildungskonzepte. Davon profitiert – vom Kindergarten bis zur Hochschule – die Region Ostwestfalen-Lippe. Das strahlt auch über die Region hinaus. Verbindungen helfen sich gegenseitig.  
Let's connect: [www.pg-stiftung.net](http://www.pg-stiftung.net)

G

**GESUNDHEIT:** Mens sana in corpore sano: Treiber unserer Innovationskraft und Lösungskompetenz sind unsere Mitarbeiter. Mit einem betrieblichen Gesundheitsmanagement unterstützen wir sie dabei, fit und aktiv zu bleiben. Vereinbarkeit von Familie, Freizeit und Beruf ist uns als familienfreundlichem Arbeitgeber wichtig.

**GLOBAL COMPACT:** Eine globalisierte Welt kennt kaum mehr Grenzen. Auch nicht mit Blick auf unternehmerische Verantwortung. Seit 2012 ist Weidmüller Mitglied des internationalen UN-Netzwerks Global Compact, das sich weltweit für eine sozialverträgliche Globalisierung einsetzt. Mehr als 3.600 Unternehmen aus 120 Ländern beteiligen sich am Global Compact und setzen sich für Menschenrechte, Arbeitsnormen, Umweltschutz und Korruptionsbekämpfung ein.

H

**HANNOVER MESSE:** Seit 1952 ist Weidmüller Aussteller auf der Hannover Messe. Sie gilt als das wichtigste Technologieereignis der Branche weltweit. Verbindungen brauchen Kontakte.  
Let's connect: [www.hannovermesse.de](http://www.hannovermesse.de)

**HERAUSFORDERUNGEN:** Die Herausforderungen der Gegenwart und Zukunft sind vielfältig und spannend. Wir stellen uns der Verantwortung, diese Zukunft nachhaltig zu gestalten. Unsere Maximen lauten:

- Bildung fördern
- Ressourcen schonend einsetzen
- Innovationskultur stärken
- Mitarbeiter fördern
- Gesellschaftliche und rechtliche Verhaltensregeln ohne Kompromisse einhalten

I

**INDUSTRIAL CONNECTIVITY:** Wir denken Netzwerk weiter. Wir vernetzen Menschen und Kulturen, Know-how und Erfahrung, Industrien und Technologien. Das nennen wir »Industrial Connectivity«. Dies ist mehr als Verbindungstechnik und Elektronik und geht über Produkte, Dienstleistungen und Technik hinaus. Industrial Connectivity umfasst alle Bereiche der Wirtschaft und Industrie, in der Verbindungen entwickelt, genutzt oder gefördert werden.

**INNOVATION:** Heute schon darüber nachdenken, was Kunden und Industrien morgen benötigen: In unserer Innovationskraft liegt eine unserer Kernkompetenzen. Kreativität, Wille und Freude an der Aufgabe sind dafür Voraussetzung. In Zusammenarbeit mit Forschungseinrichtungen und Experten weltweit



(→ Akademie), fördern wir die Innovationsfähigkeit unserer Mitarbeiter und somit die unseres Unternehmens. Verbindungen müssen flexibel sein.

**ISO ZERTIFIZIERUNG:** Gleichbleibende und hochklassige Qualität ist für uns eine Selbstverständlichkeit. Unsere Organisation und Prozesse wie Qualitätsmanagement oder Umweltmanagement sind ISO zertifiziert und werden regelmäßig kontrolliert (→ Produktionssystem) – beispielsweise in Spanien, Rumänien oder Detmold. Auf Verbindungen muss man sich verlassen können.

**»IT'S OWL«:** OWL: Ost-Westfalen-Lippe, Region unseres Hauptsitzes, ist der Standort für Technologie und Entwicklung. Ein von 173 Partnern aus Industrie und Wissenschaft geformtes sogenanntes Cluster hat den Innovationsprung von der Mechatronik zu Systemen mit inhärenter Intelligenz (it) im Visier und wurde für das Erreichte bereits mit der Auszeichnung des BMBF (Bundesministerium für Bildung und Forschung) als Spitzencluster in Deutschland ausgezeichnet. Auf Sicht soll »OWL« weiter zu einer international namhaften Referenzregion und zu einem herausragenden Maschinenbaustandort in Deutschland entwickelt werden. Es ist keine Frage, dass Weidmüller dabei als eines von 25 Kernunternehmen der Region treibende Kraft ist.  
Let's connect: [www.its-owl.de](http://www.its-owl.de)

J

**JUBILÄUM:** Unsere Verbindungen sind langfristig angelegt. Dafür spricht unter anderem eine geringe Fluktuationsquote unserer Mitarbeiter (→ Mitarbeiter). Auf runde Jubiläen von Kolleginnen und Kollegen weltweit sind wir stolz. Das feiern wir jährlich gemeinsam am Hauptsitz in Detmold.

K

**KARRIERE:** Grundlage unseres Erfolges sind Leistung, Kompetenz und Zuverlässigkeit unserer Mitarbeiter. Um diese Kultur zu pflegen, bieten wir eine individuelle Karriereplanung mit klaren Perspektiven, eine ausgewogenen Work-Life-Balance (→ Gesundheit) und umfangreiche Fort- und Weiterbildungsmöglichkeiten (→ Akademie). Verbindungen basieren auf Geben und Nehmen.

**KUNDEN:** Unsere Kunden stehen, bei allem was wir tun, im Mittelpunkt. Wir wollen sie verstehen und begeistern. Der Schlüssel dafür liegt in kontinuierlichem Austausch und tiefem Verständnis ihrer Applikationen, in einer individuellen Herangehensweise und nachhaltigen Lösungen.

L



**LET'S CONNECT:**  
Weidmüller  
Klingenbergstraße 16  
D-32758 Detmold  
T +49 5231 14-0  
F +49 5231 14-292083  
[info@weidmueller.de](mailto:info@weidmueller.de)  
[www.weidmueller.de](http://www.weidmueller.de)

**LÖSUNGEN:** Wir reden nicht drüber – wir schaffen sie. Unsere Lösungskompetenz wird in allem deutlich, was wir tun. Probieren Sie's aus.

M

**MITARBEITER:** Weltweit beschäftigt Weidmüller rund 4.600 Menschen (per 2013), davon über die Hälfte allein in Deutschland. Zu unserer Strategie eines nachhaltigen Wachstums gehört auch eine gesunde Entwicklung der Mitarbeiter. Mit unserer Weidmüller Akademie (→ Akademie), unseren Angeboten zur persönlichen Entfaltung und Entwicklung (→ Gesundheit, Karriere) wollen wir unsere Mitarbeiter individuell fördern. Dazu gehört auch die nächste Generation: Jedes Jahr begleitet Weidmüller rund 200 junge Menschen weltweit auf ihrem Weg in das Berufsleben (→ Nachwuchs).

**MOBILES KUNDENFORUM:** Wir möchten nah an unseren Kunden sein und kommen zu ihnen. Zum Beispiel auch mit unseren Mobilen Kundenforen: Ausstellungstrucks, die in Europa, Amerika und Australien auf den Straßen unterwegs sind. Verbindungen muss man pflegen.

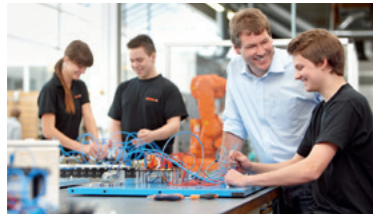


# Unsere Ideen Was Sie bei uns finden können.

**N**ACHWUCHS  
**NETZWERK**  
**NÄHE**  
**ORIENTIERUNG**  
**PARTNER**  
**PORTFOLIO**  
**PRODUKTIONSSYSTEM**  
**QUALITÄT**  
**RESSOURCEN**  
**RICHTUNGSWEISEND**  
**SOZIALES**  
**ENGAGEMENT**

**T**EAMPLAYER  
**TECHNOLOGIE**  
**TEXTILINDUSTRIE**  
**UMWELTSCHUTZ**  
**VERBINDUNGEN**  
**VERSPRECHEN**  
**VERTRIEB**  
**WACHSTUM**  
**WEIDMÜLLER APP**  
**WIN!**  
**ZIELE**  
**ZUKUNFT**

**N**



**NACHWUCHS:** Die bestmögliche Ausbildung unserer Mitarbeiter ist uns wichtig. Über Schülerpraktika, Ausbildungen, das Nachwuchsförderprogramm »Young Potentials«, duale Studiengänge, Traineeships und Volontariate ermöglichen wir jeder unserer Nachwuchskräfte die passende Berufsausbildung.

**NETZWERK:** Durch engen Kontakt zu Kunden, Partnern, Universitäten und Instituten in aller Welt stehen wir in ständigem Erfahrungs- und Wissensaustausch. So sind wir immer auf dem neuesten Stand und erkennen frühzeitig neue Bedürfnisse, Trends und Marktpotenziale.

**NÄHE:** Wir wollen die Erwartungen unserer Kunden nicht nur erfüllen, sondern übertreffen. Weltweit entwickeln und produzieren wir innovativ, kundennah und exakt auf die Anforderungen des Anwenders abgestimmt. Verbindungen sind oft auch individuell.

**O**

**ORIENTIERUNG:** Neu bei Weidmüller? Wir wollen, dass sich jeder schnell bei uns zu Hause fühlt. Dazu gehört Orientierung geben und Vernetzung ermöglichen. Orientierungswochen geben einen kompakten Überblick über alle Bereiche und Inhalte von Weidmüller und bieten gleichzeitig jedem Neueinsteiger unkomplizierten und direkten Kontakt zu Kollegen und Vorgesetzten. In Verbinden steckt eben auch Bindung.

**P**

**PARTNER:** Wir möchten Partner unserer Kunden sein und stehen daher mit ihnen im intensiven Austausch. Das schafft Vertrauen und bildet die Basis dafür, dass wir passgenaue und zukunftsorientierte Lösungen für jeden Kunden schaffen. Verbinden heißt kommunizieren.

**PORTFOLIO:** Anforderungen und Wünsche sind vielfältig. Wir bieten von Anschluss- und Anschluss- bis Zugbügel rund 40.000 Produkte, exzellente Services und individuelle passgenaue Lösungen. Let's connect: [www.weidmueller.de](http://www.weidmueller.de)

**PRODUKTIONSSYSTEM:** Aussortieren, Arbeitsplatz säubern, Arbeitsmittel ergonomisch anordnen, Abläufe vereinfachen und standardisieren, und das kontinuierlich mit permanentem Blick für Optimierung.

**Q**

Das sind die Grundlagen des Kaizen-Prinzips. Diesem Prinzip haben wir uns verschrieben und verfolgen es mit Freude und Erfolg, was nicht zuletzt die Auszeichnung »5A Best in Class« 2011 unterstreicht.

**Q**

**QUALITÄT:** Neben unserer Verantwortung gegenüber Mitarbeitern und Kunden und der Leidenschaft für Innovation ist die Qualität unserer Produkte und Prozesse fester Bestandteil unseres Wertefundaments. Sie ist die Voraussetzung für ein von Vertrauen, Verlässlichkeit und Professionalität geprägtes unternehmerisches Handeln.

**R**

**RESSOURCEN:** Abfallvermeidung, Umweltschutz oder aktives Kunststoffrecycling: aktuelle Themen, an denen wir schon seit den 1980er Jahren intensiv arbeiten, um eine lebenswerte Welt zu schaffen. Das und mehr bedeutet für uns nachhaltiges Handeln. Verbindungen bedeuten auch Verbindlichkeit.

**RICHTUNGSWEISEND:** Wir gehen voran, zeigen Wege und Lösungen für Anforderungen unserer Kunden und der Gesellschaft. Das bedeutet für uns vernetztes Denken und Handeln im Heute für ein besseres Morgen.



**S**

**SOZIALES ENGAGEMENT:** Wir fördern Menschen: an unseren Standorten, in der Region und auf der ganzen Welt. Dafür setzen wir unsere Stärken und Kernkompetenzen ein. Durch enge Zusammenarbeit mit Schulen und Hochschulen zeigen wir früh Chancen und Wege auf und bieten Orientierung (→ Orientierung, Karriere, Mitarbeiter) in einer immer komplexeren Welt.

**T**

**TEAMPLAYER:** Wir stehen nicht nur unter uns als Kollegen, sondern auch mit unseren Kunden im ständigen Dialog, bilden ein Team. Kommunikation und Austausch versetzt uns in die Lage, maßgeschneiderte und individuelle Lösungen und Konzepte zu entwickeln, die das gesamte Team weiterbringen. Verbinden heißt eben auch verstehen.

**TECHNOLOGIE:** Das Aufspüren und Analysieren von Technologietrends ist eine unserer Kernkompetenzen. Diese Trends zu bewerten, ihre Relevanz, Potenziale und Chancen aufzuzeigen, sind die Grundlage für das Bereitstellen innovativer Produkte und Systeme für unsere Kunden.

**TEXTILINDUSTRIE:** Keine Zukunft ohne Herkunft: 1850 gründet Carl August Weidmüller in der Nähe von Chemnitz sein Unternehmen. Anfangs standen Textilien im Vordergrund, in den folgenden Jahren verschob sich der Schwerpunkt der Firma aber auf eine Verbindungstechnik der etwas anderen Art: Druckknöpfe. Präzision, Qualität und Verbindung sind ausschlaggebend für den Unternehmenserfolg. Und das gilt heute genauso wie damals.



**U**

**UMWELTSCHUTZ:** Der Schutz und die Bewahrung der Umwelt sind Grundlage für eine erfolgreiche Zukunft. Maßnahmen zur Entlastung von Klima und Umwelt sind darum eine Herausforderung, der wir uns seit 30 Jahren täglich aufs Neue stellen. Mit Erfolg, wie unsere Auszeichnung als Klimaschutzunternehmen zeigt.

**V**

**VERBINDUNGEN:** Innovation, Qualität und Verbindung sind schon immer ausschlaggebend für den Unternehmenserfolg von Weidmüller. Im Laufe der Jahre haben wir uns zum führenden Treiber der Industrial Connectivity (→ Industrial Connectivity) entwickelt. Als erfahrene Experten unterstützen wir unsere Kunden und Partner auf der ganzen Welt mit Produkten, Lösungen und Services im industriellen Umfeld von Energie, Signalen und Daten.



**VERSPRECHEN:** Exzellenter Service bei bester Qualität ist unser Versprechen. Konkret bedeutet das zum Beispiel: Unsere Kunden können aus über 2.500 Produkttypen der OMNIMATE-Gruppe wählen. Binnen 72 Stunden steht das individuelle Design-Muster bereit: Weltweit, versteht sich. Das ist Sample-Service - at its best. Let's connect: [www.sample-service.com](http://www.sample-service.com)

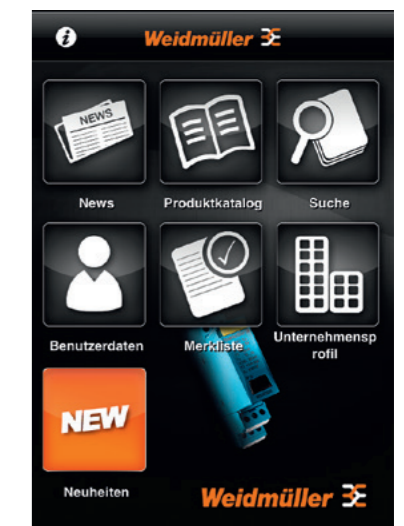
**VERTRIEB:** Von Brasilien bis Schweden, von Sydney bis Richmond: Wir sind dort, wo unsere Kunden sind. Nah, erreichbar, global, 24 Stunden am Tag, 365 Tage im Jahr. Mit drei Millionen produzierten Produkten und knapp 1.000 Mitarbeitern im Vertrieb, die permanent der einen Frage nachgehen: Was braucht unser Kunde?

**W**

**WACHSTUM:** Weidmüller steht für nachhaltiges Wachstum. Mit zahlreichen Vertriebspartnern auf der ganzen Welt entwickeln wir Produkte und Lösungen, maßgeschneidert für die Bedürfnisse unserer Kunden. Dies ist Grundlage unseres wirtschaftlichen Erfolgs. Im Vergleich zu 2009 konnte der Umsatz in den letzten Jahren um über 55 Prozent gesteigert werden. Nicht zuletzt dank unseres engagierten Teams (→ Mitarbeiter).

**Z**

**WEIDMÜLLER APP:** Wir gehen mit der Zeit: Ob für Android oder iPhone, mit der Weidmüller-App haben Kunden und Interessenten unser Leistungsportfolio auf einen Klick immer zur Hand. Verbindung bedeutet Entwicklung.



**WIN!** Was kann Ihnen signifikanten Nutzen bieten? Welche spezifischen Anforderungen bringen Ihre Industrien mit sich? Immer auf dem neusten Stand rund um die Industrial Connectivity sind Sie mit unserem Kundenmagazin WIN!. Let's connect: [win.weidmueller.com](http://win.weidmueller.com)

**Z**

**ZIELE:** Wir sind weltweit Partner unserer Kunden, sind einer der innovativsten und bedeutendsten Anbieter im Bereich der Industrial Connectivity, leben exzellente Prozesse und sind erste Wahl für motivierte und kompetente Mitarbeiter. Wir wachsen mit starken Wurzeln als kundenorientiertes Familienunternehmen. Diese Ziele verfolgen wir Tag für Tag. Let's connect.

**ZUKUNFT:** »Weidmüller denkt Verbindung heute und in Zukunft konsequent weiter.«  
Dr. Peter Köhler, Vorstandsvorsitzender



1850 1870 1890 1910 1930 1935 1940 1945 1948 1950 1955 1960 1965 1970

# Unser Weg

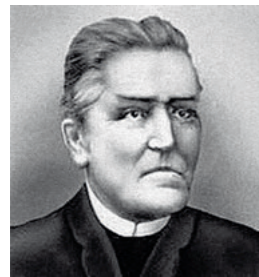
## Wo wir herkommen, wo wir sind.

### Internationalisierung

**1959** Gründung der ersten ausländischen Vertriebsgesellschaft unter dem Namen »Klippon Electricals Ltd.« in Sheerness, England.

**1967/68** Gründung von Verkaufsniederlassungen in Österreich, Frankreich und Italien.

**1972** Gründung des Gruppenunternehmens Australien.



Carl August Weidmüller

**1850** Gründung der C. A. Weidmüller durch Carl August Weidmüller in Reichenbrand bei Chemnitz als Unternehmen der Textilindustrie.

**1899** Fabrikation patentierter Druckknöpfe im Werk Tyssa in Böhmen. Geschäftsführer wird der Prokurist Moritz Wächtler.

**1931** Moritz Wächtler wird Inhaber der C. A. Weidmüller in Tyssa. Sein Enkel Gottfried Gläsel wird Teilhaber.

**1937** Moritz Wächtler scheidet aus Altersgründen aus. Gottfried Gläsel wird Inhaber und Geschäftsführer.

**1943** Der Krieg erzwingt eine Änderung der Produktpalette. Die Zusammenarbeit mit Oberingenieur Wilhelm Staffel führt zur Produktion der ersten Staffel-Anreihklemmen für die AEG in Berlin.

**1945** Internierung von Gottfried Gläsel durch die tschechischen Behörden und Ausweisung seiner Angehörigen aus Tyssa.

**1947** Entlassung von Gottfried Gläsel aus der Gefangenschaft. Vertrag mit Wilhelm Staffel zur Produktion von Staffel-Anreihklemmen.

**5.2.1948** Neugründung der C. A. Weidmüller in Detmold. Gottfried Gläsel ist Inhaber und Geschäftsführer. Erster Standort ist ein Gebäude des Sägewerks in Berlebeck. Hier werden kunststoffisolierte Anreihklemmen unter schwierigen Bedingungen gefertigt. Wilhelm Staffel gründet das Technische Büro C. A. Weidmüller in Rhöndorf bei Königswinter. Hier werden die Produkte weiter entwickelt, die in Detmold gefertigt und vertrieben werden.

**1952** Erste Teilnahme an der Hannover Messe. Entwicklung der SAK-Klemmenreihe mit patentiertem Zugbügel aus Stahl. 5. November 1952 Ausbildungsbeginn für den ersten »Azubi«.

**1957** Bau einer Galvanik.

**1958** »10 Jahre Weidmüller in Detmold« mit 318 Mitarbeitern.

**1966** Weidmüller erhält das Patent auf die Zugbügelklemme.

**1967** Wilhelm Staffel erhält die Diesel-Medaille. Die Diesel-Medaille ist eine Ehrung des Deutschen Erfinderverbandes gewesen. Zu den Preisträgern gehören auch Wernher von Braun, Flugzeugpionier Dornier und »Weltraum«-Professor Hermann Oberth.

**1969** Weidmüller beschäftigt erstmals mehr als 1.000 Mitarbeiter.

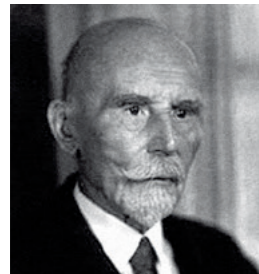
**1971** Peter Gläsel übernimmt die Geschäftsführung der Weidmüller-Gruppe.

**1976** Einführung des »betrieblichen Vorschlagswesens« und der Gleizeit.

**1978** Einführung der maschinellen Montage.



Peter Gläsel



Moritz Wächtler



Wilhelm Staffel



Gottfried Gläsel



1948 Erste Produktion



1970 Erstes Mobiles Kundenforum



1970 Konstruktion



1976 Lehrwerkstatt



**Weidmüller**

**Weidmüller** 

**Weidmüller** 

**Weidmüller** 

**Weidmüller** 

1980

1985

1990

1995

2000

2005

2010

2015

2020

1975

Ausweitung der weltweiten Aktivitäten in die USA, Kanada, Mexiko und Brasilien.

1979

Gründung des Gruppenunternehmens Spanien.

1980

Gründung der Gruppenunternehmen Schweden und Japan.

1982

Gründung des Gruppenunternehmens in Singapur.

1984

Gründung des Gruppenunternehmens Benelux.

1991

Weidmüller gründet Niederlassungen in Polen und der Türkei.

1992

Gründung von Gruppenunternehmen in der Tschechischen Republik, Ungarn und Portugal.

1994

Gründung des Joint Ventures Chengdu Weidmüller Interface Co. Ltd. in China.

1995

Gründung von Gruppenunternehmen in Korea und Mexiko.

2000

Gründung der Weidmüller Schweiz AG

2001

Vertriebsgesellschaft in Shanghai.

2002

Ausweitung der Vertriebsaktivitäten in Russland.

2007

Gründung eines Gruppenunternehmens in den Vereinigten Arabischen Emiraten.

2008

Gründung des Gruppenunternehmens in Indien.

2011

Gründung der Vertriebsgesellschaft Russland.

Gründung von Weidmüller Conexel.

2012

Gründung eines Gruppenunternehmens in Hongkong.

2013

Neue Vertriebsniederlassungen in Dänemark, Finnland und Rumänien gegründet.

Let's connect. →

- 1980 Einführung von aktivem Kunststoffrecycling.
- 1983 Markteinführung der W-Reihe.
- 1987 Erarbeitung und Einführung des Unternehmensleitbildes der Weidmüller-Gruppe, in dem die Unternehmenswerte »Kunde – Innovation – Qualität – Mitarbeiter« fest verankert sind. Eine Balance dieser vier Werte sichert die Zukunftsfähigkeit von Weidmüller.
- 1988 Gründung Arbeitskreis Umweltschutz; 1. Auszeichnung mit dem ASU Umweltpreis. Anlässlich des 40sten Jubiläums in Detmold wird die Weidmüller Stiftung gegründet.
- 1990 Gründung der »Thüringischen Weidmüller GmbH« bei Eisenach.
- 1991 Start der Zertifizierung nach DIN ISO EN 14001 (Umweltmanagement).

- 1992 Das Qualitätsmanagement wird nach DIN ISO EN 9001 zertifiziert. Gründung der Vertriebsgesellschaft Weidmüller Deutschland in Paderborn.
- 1993 Neue Produktserie: die Z-Reihe (Zugfedersystem).
- 1996 Auszeichnung für beispielhafte Initiativen in der Umwelttechnik. Erster Auftritt im Internet: www.weidmueller.de.
- 1998 »50 Jahre Weidmüller in Detmold«.
- 1999 Peter Gläsel wird Vorsitzender des Aufsichtsrates. Markteinführung der I-Reihe.

- 2003 Eröffnung der Weidmüller Akademie. Gründung der Produktionsgesellschaft Weidmüller Interface Co. Ltd., Suzhou, China.
- 2005 Eröffnung einer Produktionsstätte in Tautii Magheraus, Rumänien.
- 2006 Ausbau und Integration der Standorte China und Rumänien. China: Grundsteinlegung zur Etablierung eines Kompetenzzentrums Elektronikentwicklung.
- 2007 Weidmüller gewinnt den Energy Efficiency Award für den Bau eines Blockheizkraftwerkes.
- 2008 Mit einem Tag der offenen Tür und einer festlichen Abendveranstaltung für die Mitarbeiter werden 60 Jahre Weidmüller in Detmold gefeiert. Jubiläum »5 Jahre Weidmüller Akademie«. Christian Gläsel wird Aufsichtsratsvorsitzender. Zertifizierung des Arbeitssicherheitsystems OHSAS 18001.



Christian Gläsel

- 2009 Der Vorstand wird neu besetzt. Harald Vogelsang wird Finanzvorstand und Volpert Briel Vertriebsvorstand.
- 2011 Dr. Peter Köhler wird neuer Vorstandssprecher. Weidmüller erhält Hermann-Schmidt-Preis für innovative Nachwuchsförderung. Eröffnung der »Weidmüller Academy Asia« für Bildung und Wissensvernetzung in Shanghai.
- 2012 Mit neuer Leitidee »Let's connect.« und frischem Corporate Design präsentiert sich Weidmüller. Beitritt zum Global Compact der UN.

- 2013 Die Weidmüller Akademie feiert 10-jähriges Jubiläum und wird »Ort des Fortschritts«. Erneute Verleihung des Gütesiegels »Top-Arbeitgeber für Ingenieure«. Weidmüller wird als Klimaschutzunternehmen geehrt. Dr. Peter Köhler wird Vorstandsvorsitzender und Elke Eckstein Vorstand Operations.

1977 Neuer Messestand



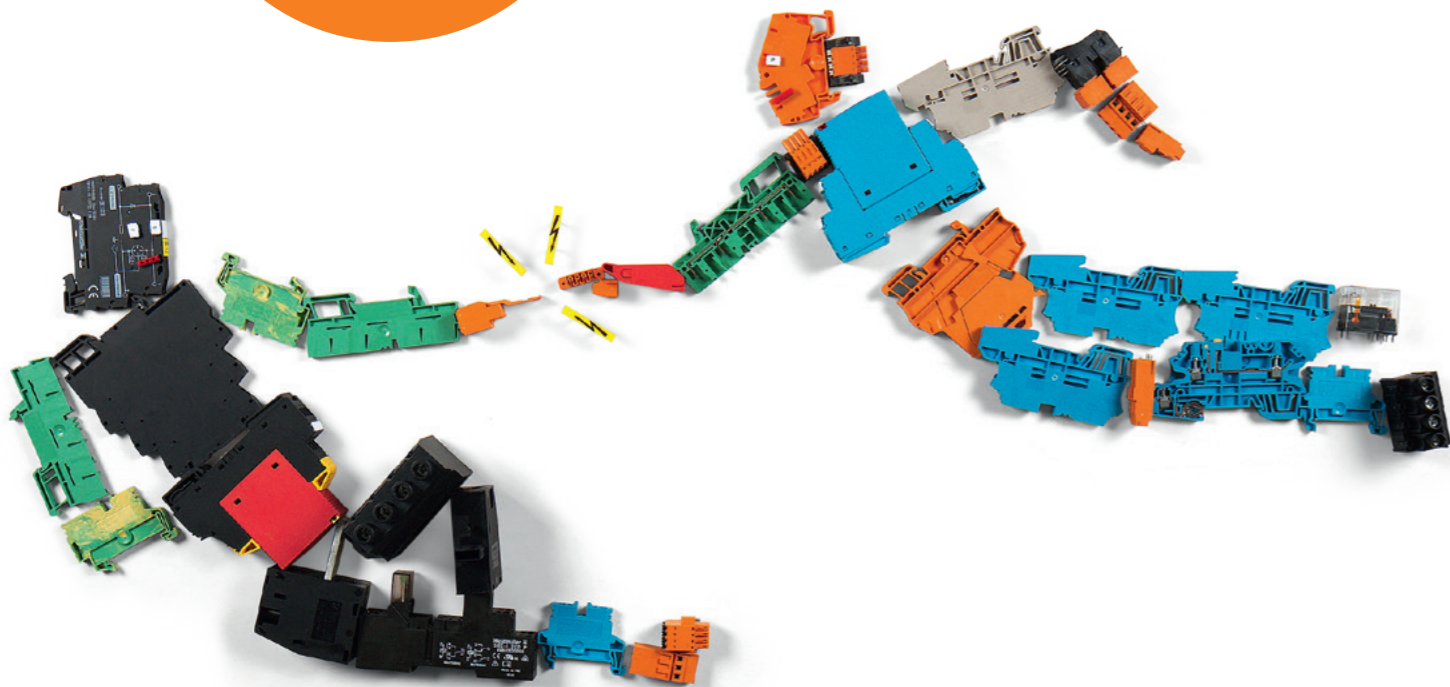
1980 Gruppenunternehmen in Schweden



Eröffnung der »Weidmüller Academy Asia« 2011



**Unsere  
Zukunft**  
Warum wir  
tun, was  
wir tun.



Die Welt wächst weiter, wächst näher zusammen. Sie stellt uns und alle, die wir in ihr leben, vor neue Aufgaben und Herausforderungen. Wir sehen die Chancen, die sich uns bieten und erkennen die Verantwortung, die gleichzeitig aus diesen Chancen erwächst. Verbindungen, gerade die zwischenmenschlichen, persönlichen, werden unsere Zukunft prägen.

Diese Zukunft durch intelligente und innovative Lösungen aktiv gestalten, Werte bewahren, Ressourcen schützen und Verbindungen pflegen, darum geht es uns.

Bei allem, was wir tun.

**Let's connect to the future!**

## Impressum

Weidmüller Interface GmbH & Co. KG  
Klingenbergstraße 16  
D-32758 Detmold  
Telefon + 49 5231 14-0  
Telefax + 49 5231 14-292083  
info@weidmueller.de  
www.weidmueller.de

Bildnachweis: Weidmüller (S. 2), M. Powell/Corbis (S. 4); Fotolia, A. Rich/Getty Images (S. 6/7); P. Turnley/Corbis, Orthodoxfoto/Fotolia, Bombardier Transportation, A. Rich/iStockphoto, Weidmüller (S. 8/9); J. Lund/Corbis, Clerkenwellimages/iStockphoto (S. 10/11); R. Koch (S. 13); R. Koeberger/Laif (S. 14); C. Klubert, Holleben, Getty Images, Weidmüller (S. 16/17); Mauritius, Weidmüller (S. 18/19); Icteaimages/Fotolia, Laif (S. 20/21); Weidmüller (S. 22-33); Seiddesign (S. 34).

Weidmüller Interface GmbH & Co. KG  
Klingenbergstraße 16  
D-32758 Detmold  
Telefon +49 5231 14-0  
Telefax +49 5231 14-292083  
info@weidmueller.de  
www.weidmueller.de



4 050118 326819

BESTELLNUMMER: 1519120000