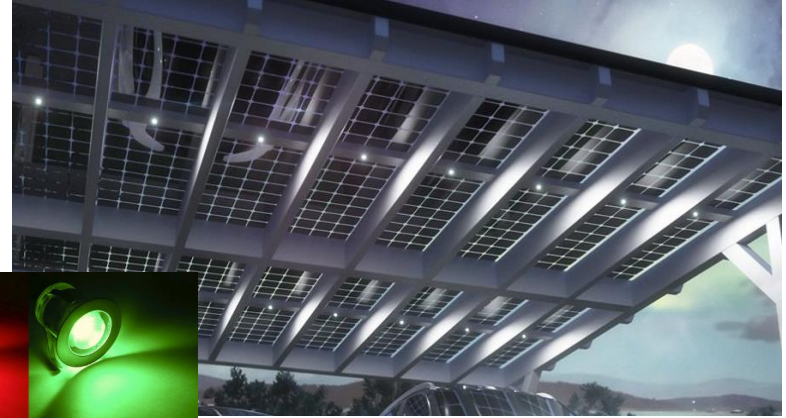


# - RGBW LED GEN2020 -



# - RGBW LED GEN2020 - Inbetriebnahme – Anleitung

## Allgemeine Vorstellung der Systemkomponenten:

### LED



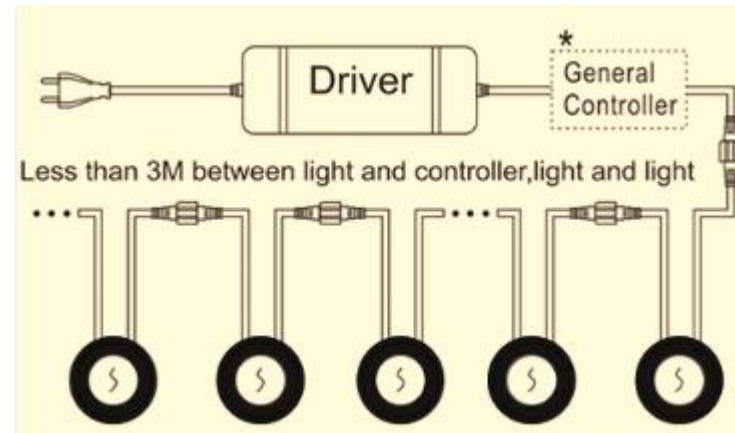
### Steuergerät/Controller + Fernbedienung



### Trafo



### Schematisch



# - **RGBW LED GEN2020** - **Inbetriebnahme – Anleitung**

## Allgemeine Vorstellung der Systemkomponenten:

### Spezifikationen

Beleuchtung Farben: RGBW  
Spannung: DC12V  
Rate Ausgang Power: 1,1 W (RGB 0,6 W/warmweiß 0,5 W)  
Strahl winkel: 120 °  
LED-Chips:SMD2835  
Chips :4 stücke  
Demension:Φ31 \* H 18,5mm  
IP Bewertung: IP67  
Anwendung: Outdoor/Indoor  
Draht länge: Doppel 0,5 M,1M Auseinander  
Zertifizierung: CE ROHS  
Artikel Farben: Silber  
Material: Edelstahl

### Optionen Steuerung

#### Fernbedienung



#### App



# - RGBW LED GEN2020 - Inbetriebnahme – Anleitung

## Vorstellung / Steuerung via Fernbedienung:

Typ: ZJ – BMRC – 28K

Abmessungen:



## Spezifikationen

Spannungsversorgung: 3V

Leistungsaufnahme: Standby: <2uA, Wachzustand: <23mA, Betrieb: <19mA

Arbeitstemperatur: -20 °C -55 °C

Betriebsplattform: Android 4.4 oder IOS 9.0 oder höher

APP-Name: Hao Deng

Bluetooth: Bluetooth 4.2

Steuerabstand: sichtbarer Abstand 30M

Abmessung: 108 \* 50 \* 15mm

### Feature:

Nehmen Sie hohe Rf-Steuerung 2.4GHz mit Langstreckensteuerung, Schwachstromverbrauch und Hochgeschwindigkeitsübertragungsrate an. Es ist für RGBW LED-Lampen und LED-Controller geeignet und kann auch die CCT-Farbtemperatur einstellen.

### Lieferinhalt:

1 \* 28Keys RF Bluetooth-Fernbedienung



# - RGBW LED GEN2020 - Inbetriebnahme – Anleitung

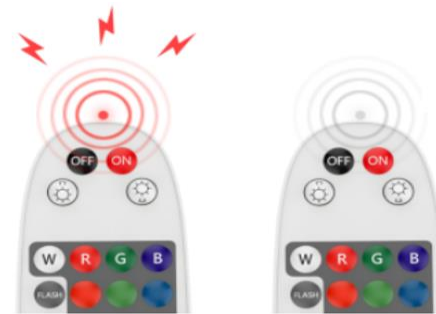
## Vorstellung / Steuerung via Fernbedienung:

### Zurücksetzen der Fernbedienung auf Werkseinstellungen



- > drücken Sie gleichzeitig die Knöpfe „on“ und „off“ für 15 Sec.
- > lassen Sie anschließend die Knöpfe los – wenn die Aktion erfolgreich war blinkt die Infrarot LED 3 x langsam auf (Infrarot LED – am unteren Teil der Bedienung platziert)
- > Sollet die Rückkopplung nicht erfolgen, wiederholen Sie bitte den Vorgang

### Kalibrierung der Fernbedienung

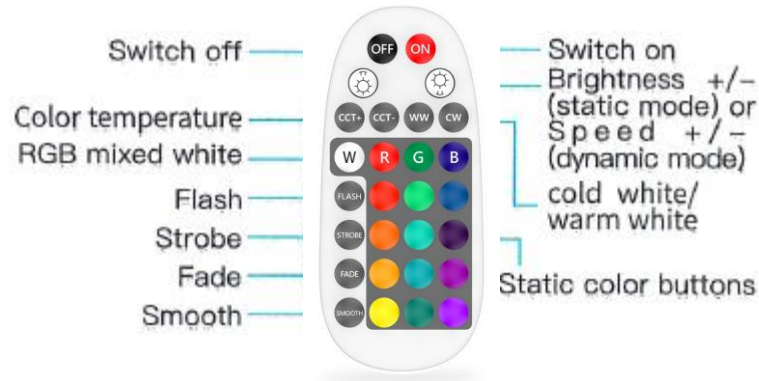


- > drücken Sie gleichzeitig die Knöpfe „on“ und „off“ für 5 Sec.
- > lassen Sie anschließend die Knöpfe los – wenn die Aktion erfolgreich war blinkt die Infrarot LED 3 x schnell auf (Infrarot LED – am unteren Teil der Bedienung platziert)
- > Sollet die Rückkopplung nicht erfolgen, wiederholen Sie bitte den Vorgang

# - RGBW LED GEN2020 - Inbetriebnahme – Anleitung

## Vorstellung / Steuerung via Fernbedienung:

### Funktionen der Fernbedienung / Tastenbelegung:



- > 28 Tasten Fernbedienung für die Steuerung der LED RGBW Anlage
- > die Fernbedienung ist in der Lage alle im zugehörigen Steuerkreis befindlichen LED's manuell zu steuern
- > ist eine individuelle Konfiguration gewünscht muss diese über die „Hao Deng App“ programmiert werden

### Hinzufügen der Fernbedienung zur App



- > laden Sie im App Store die kostenlosen „Hao Deng“ App herunter und fügen Sie unter neue Geräte eine Panel-Fernbedienung zu
- > war der Vorgang erfolgreich stoppt die vorher blinkende Infrarot LED und signalisiert so den erfolgreichen Vorgang

# - RGBW LED GEN2020 - Inbetriebnahme – Anleitung

Vorstellung / Steuerung via App:

App Adresse:



Hao Deng APP



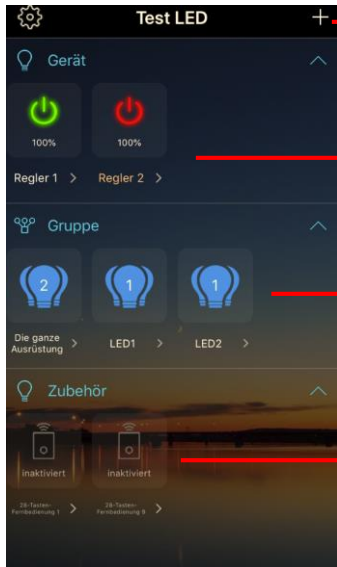
Instructions



# - RGBW LED GEN2020 - Inbetriebnahme – Anleitung

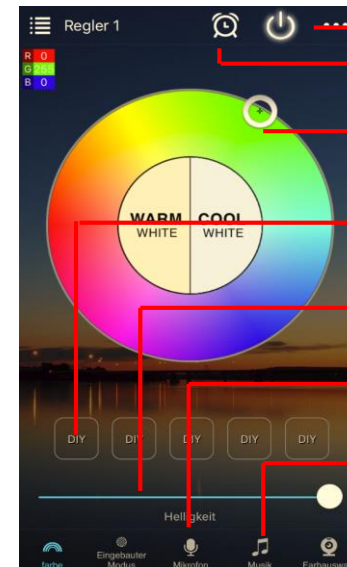
## Vorstellung / Steuerung via App:

### Übersicht der LED Anlage :



- Fügen Sie Komponenten hinzu
- Definieren Sie unterschiedlich Regelkreise
- Erstellen/Bearbeiten Sie Gruppen
- Weisen Sie Fernbedienungen/ Zubehör hinzu

### Konfiguration der LED Anlage :



- Taster Ein / Aus
- Timer Funktion
- 16Mio.Farben
- Speicherung von favorisierten Modis
- Einstellung der Helligkeit
- Sprachsteuerung
- Steuerung von Licht und Musik Zusammenspiel
- Kameraoptionen