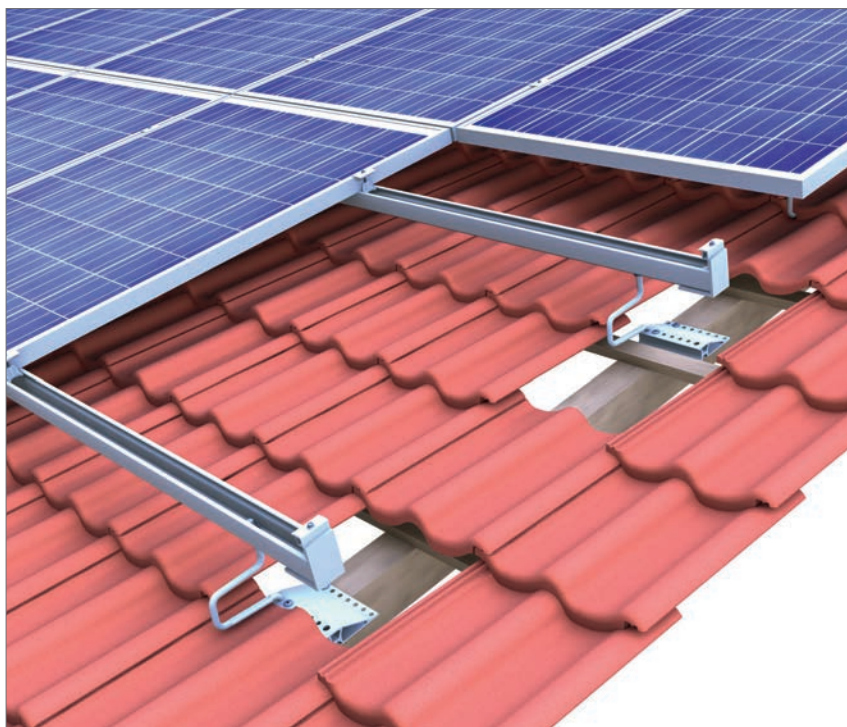


# Tetto a tegole | Sistema di fissaggio

## novotegra top-fix



novotegra top-fix – Sistema di fissaggio a strato unico con moduli montati in verticale

## I suoi vantaggi

- Sicuro, resistente e duraturo
- Gancio regolabile in tre posizioni
- Il binario a C funge anche da canalina portacavi
- Gancio doppio per grandi carichi di neve
- Lavorazione di alta qualità e comprovata tecnica di fissaggio
- Soltanto tre morsetti per tutte le altezze del telaio
- Lavorazione minima della tegola
- Ottima ventilazione posteriore dei moduli
- Facile progettazione (Eurocode) con il tool online Solar-Planit



Type Approved  
Regular  
Production  
Surveillance

www.tuv.com  
ID 1111212187



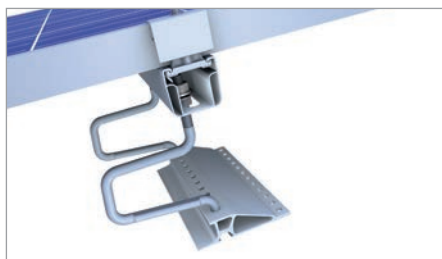
## Facile, resistente e flessibile

I nostri set di ganci della famiglia novotegra sono la soluzione ideale per il montaggio su tetti a tegole. I vari set sono composti da una piastra di base e da una staffa avvitata su di essa. I set di ganci sono regolabili in tre posizioni, pertanto possono essere adattati alla perfezione a qualsiasi tetto a tegole. Si ottiene così un campo FV omogeneo, anche in caso di tetti non piani. Che si tratti di una piastra di base grande con seconda staffa per grossi carichi di neve o del set di ganci flex per carichi ridotti, offriamo sempre una soluzione facile, resistente e flessibile per il vostro tetto a tegole.

Il fissaggio del binario a C segue sempre il medesimo principio: la classica connessione a vite con dado zigrinato assicura un collegamento veloce, forte e duraturo, indipendentemente

dal tipo di montaggio, a strato unico o in giunzione per una struttura a gabbia. L'interno dei binari funge anche da canalina, offrendo spazio a sufficienza per cavi e connettori.

Tutti i morsetti centrali e terminali sono già premontati e disponibili anche in nero anodizzato. Che sia in verticale o in orizzontale, a strato unico o con struttura a gabbia, grazie all'affidabile tecnica di fissaggio, i moduli vengono fissati ai binari a C in modo rapido e sicuro. I morsetti terminali chiudono il campo FV a filo con i binari a C, il che rende la sottostruttura praticamente invisibile e gli impianti esteticamente perfetti.



Gancio doppio per grandi carichi di neve



Giunzione dei binari C47 S per camere dei profili



Tappo di chiusura sul bordo dell'impianto

## Sistema di fissaggio



### Morsetto centrale o morsetto terminale



Cod. Art. 03-000302



Cod. Art. 03-000299



Cod. Art. 03-000301



Cod. Art. 03-000298

## novotegra top-fix

### Tappo di chiusura



Cod. Art. 03-000259

### Connettore



Cod. Art. 03-000001

### Binario



Cod. Art. 03-000293

### Gancio



Cod. Art. 03-000254

### Viti



Cod. Art. 03-000281



Visita il Canale YouTube di novotegra.  
Troverai utili video per il montaggio.

BayWa r.e. Solar Energy Systems GmbH | Eisenbahnstraße 150 | D-72072 Tubinga (Germania)  
Telefono +49 7071 98987-0, Fax +49 7071 98987-10, solarenergysystems@baywa-re.com  
www.baywa-re.com, solar-distribution.baywa-re.de, novotegra.baywa-re.com

BayWa r.e. Solar Systems srl | Anello Nord, 25 | 39031 Brunico (BZ)  
Telefono: +39 0474 375 050, Fax: +39 0474 375 051  
info.solarsystems@baywa-re.it, solar-distribution.baywa-re.it