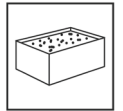


## Kiesdach | Ost-West-System

Klemmsystem mit hochkant aufgeständerten Modulen



### Die perfekte Lösung für Ihr Kiesdach

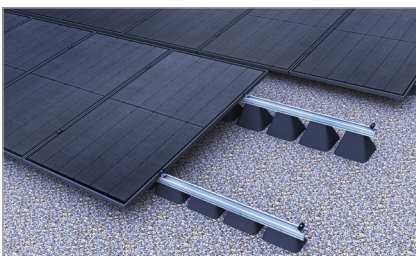
- Geeignet insbesondere für Kiesdächer im Neubau
- schmaler Servicegang gewährleistet bequeme Zugänglichkeit der Module
- Nachhaltige Produktion aus recyceltem Kunststoff made in Germany

### Produktvarianten

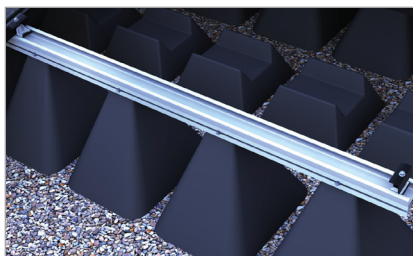
- Ost-West-Variante mit integriertem Kabelkanal und 10° Modulneigung
- Süd-Variante mit 5° Modulneigung
- 2 Klemmen für alle Rahmenhöhen in schwarz eloxiert oder blank
- Viele Optionalbauteile für die perfekte Anlage: Deckel C-Schiene, Kontaktblech, Befestigung Optimizer, u.s.w.

### Ihre Vorteile

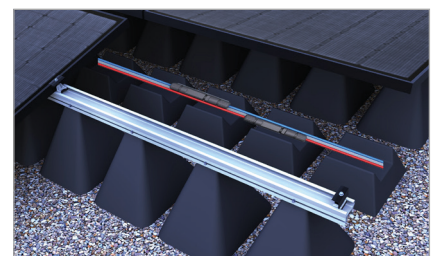
- Effiziente Flächennutzung dank 10° Modulneigung und Hochkantmontage
- Großflächige Formelemente bieten ausreichend Platz zur Ballastierung
- Windkanalgetestete Aerodynamik
- Einfache und schnelle Montage durch zusammenhängende Felder



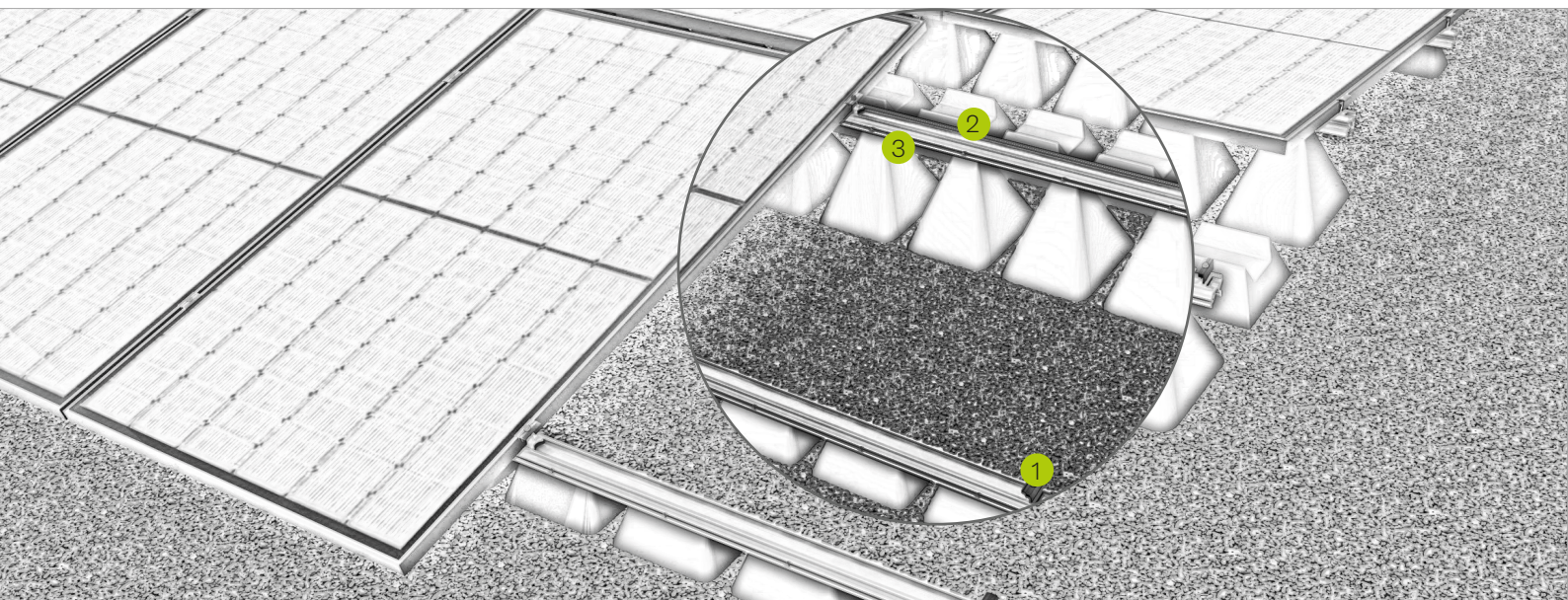
Variante Südausrichtung mit 5° Modulneigung



Formelement und Modultrageschiene

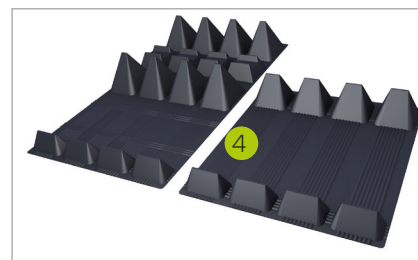


Kabelkanal beim Ost-West System

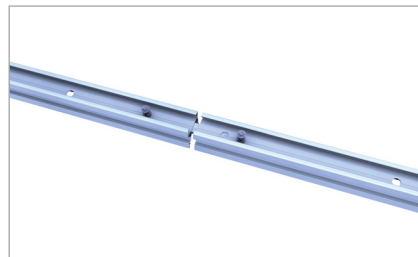


## Bild Bezeichnung

- | Bild | Bezeichnung   |
|------|---|
| 1    | <b>Mittel- und Endklemme</b> <ul style="list-style-type: none"><li>▪ für Modulrahmen 30-42 mm und 43-52 mm</li><li>▪ montagefreundlich dank Arretierfunktion</li></ul>                            |
| 2    | <b>Modultragschiene</b> <ul style="list-style-type: none"><li>▪ kombinierbar mit vielen Optionalbauteilen der C-Schiene</li><li>▪ innenliegender Verbinder für maximale Montagefreiheit</li></ul> |
| 3    | <b>Befestigungsschraube</b> <ul style="list-style-type: none"><li>▪ schnelle und sichere Verbindung der Kiesdach-Komponenten</li></ul>  |
| 4    | <b>Formelement</b> <ul style="list-style-type: none"><li>▪ viel Platz für Kies zur Ballastierung</li><li>▪ aus recycletem Kunststoff made in Germany</li></ul>                                    |



Formelemente Ost/West vs. Formelement Süd



Innenliegender Schienenverbinder

Montagevideo

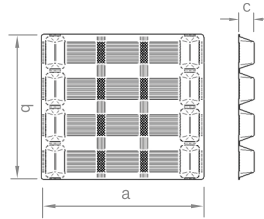
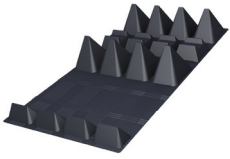


novotegra GmbH  
Eisenbahnstraße 150 | 72072 Tübingen | Deutschland  
Tel. +49 7071 98987-0, info@novotegra.com  
www.novotegra.com

Irrtümer und Änderungen vorbehalten.  
Stand: August 2022 / TP

## Einzelartikel Kiesdach

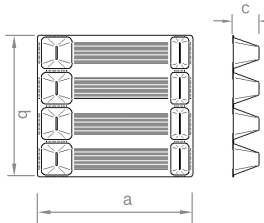
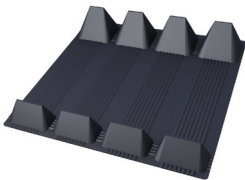
### Formelemente Ost-West



Zur Aufbringung von Kies zur Ballastierung. Modulaufleger direkt im Formelement integriert, keine zusätzliche Montage notwendig. Aus recycletem, UV-beständigem Kunststoff made in Germany.

Art.-Nr.	Bezeichnung	a in mm	b in mm	c in mm	Material
03-001502	Formelement Kiesdach OW	2150	1200	300	Kunststoff
03-001503	Formelement Kiesdach OW Wartungsgang	1350	1200	130	Kunststoff
03-001504	Formelement Kiesdach OW Wartungsgang halb	675	1200	130	Kunststoff

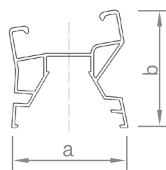
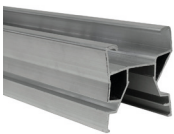
### Formelemente Süd



Zur Aufbringung von Kies zur Ballastierung. Modulaufleger direkt im Formelement integriert, keine zusätzliche Montage notwendig. Aus recycletem, UV-beständigem Kunststoff made in Germany.

Art.-Nr.	Bezeichnung	a in mm	b in mm	c in mm	Material
03-001494	Formelement Kiesdach Süd	1325	1200	222	Kunststoff
03-001495	Formelement Kiesdach Süd halb (Modulstütze hoch)	660	1200	222	Kunststoff
03-001496	Formelement Kiesdach Süd halb (Modulstütze tief)	660	1200	130	Kunststoff

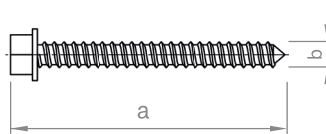
### Modultragschiene Kiesdach 5,40m



Montageschiene, einsetzbar als Modultragschiene beim Kiesdachsystem.

Art.-Nr.	Bezeichnung	a in mm	b in mm	c in mm	Material
03-001509	Modultragschiene Kiesdach OW 5,40m	54	55		Alu
03-001511	Modultragschiene Kiesdach Süd 5,40m	54	53		Alu

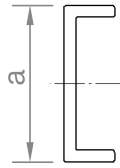
### Befestigungsschraube Modultragschiene Kiesdach



Gewindeformschraube mit Sechskanttrieb SW 8 zur Verbindung von Formelement und Modultragschiene.

Art.-Nr.	Bezeichnung	a in mm	b in mm	c in mm	Material
03-001491	Befestigungsschraube Modultragschiene Kiesdach	51	6,5		St. verz.

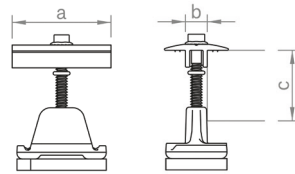
## Verbinder Modultragschiene Kiesdach



Verbinder Modultragschiene Kiesdach. Verschraubung mit zwei Bohrschrauben mit Sechskanttrieb SW 8.

Art.-Nr.	Bezeichnung	a in mm	b in mm	c in mm	Material
03-001513	Schienenverbinder-Set Modultragschiene Kiesdach	20			Alu / V2A

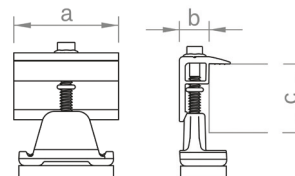
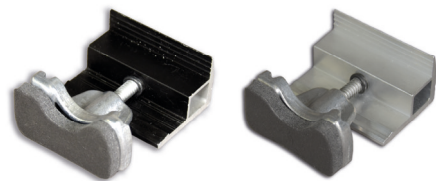
## Mittelklemmen



Mittelklemme zur Befestigung der Module auf der C-Schiene, C-N-Schiene oder Modultragschiene Kiesdach, montagefreundlich dank Arretierfunktion. Antrieb Klemmschraube Aussensechskant SW 8. Für Rahmenhöhen von 30–42mm bzw. 43–52mm, wahlweise blank oder schwarz (sw) eloxiert erhältlich.

Art.-Nr.	Bezeichnung	a in mm	b in mm	c in mm	Material
03-001345	Mittelklemme 30-42 Set C	52	11,4	30–42	Alu / V2A / PE
03-000285	Mittelklemme 43-52 Set C	52	11,4	43–52	Alu / V2A / PE
03-001346	Mittelklemme 30-42 Set C sw	52	11,4	30–42	Alu / V2A / PE
03-000286	Mittelklemme 43-52 Set C sw	52	11,4	43–52	Alu / V2A / PE

## Endklemmen



Endklemme zur Befestigung der Module auf der C-Schiene, C-N-Schiene oder Modultragschiene Kiesdach, montagefreundlich dank Arretierfunktion. Antrieb Klemmschraube Aussensechskant SW 8. Für Rahmenhöhen von 30–42mm bzw. 43–52mm, wahlweise blank oder schwarz (sw) eloxiert erhältlich.

Art.-Nr.	Bezeichnung	a in mm	b in mm	c in mm	Material
03-001236	Endklemme 30-42 Set C	52	14	30–42	Alu / V2A / PE
03-000287	Endklemme 43-52 Set C	52	14	43–52	Alu / V2A / PE
03-001237	Endklemme 30-42 Set C sw	52	14	30–42	Alu / V2A / PE
03-000288	Endklemme 43-52 Set C sw	52	14	43–52	Alu / V2A / PE