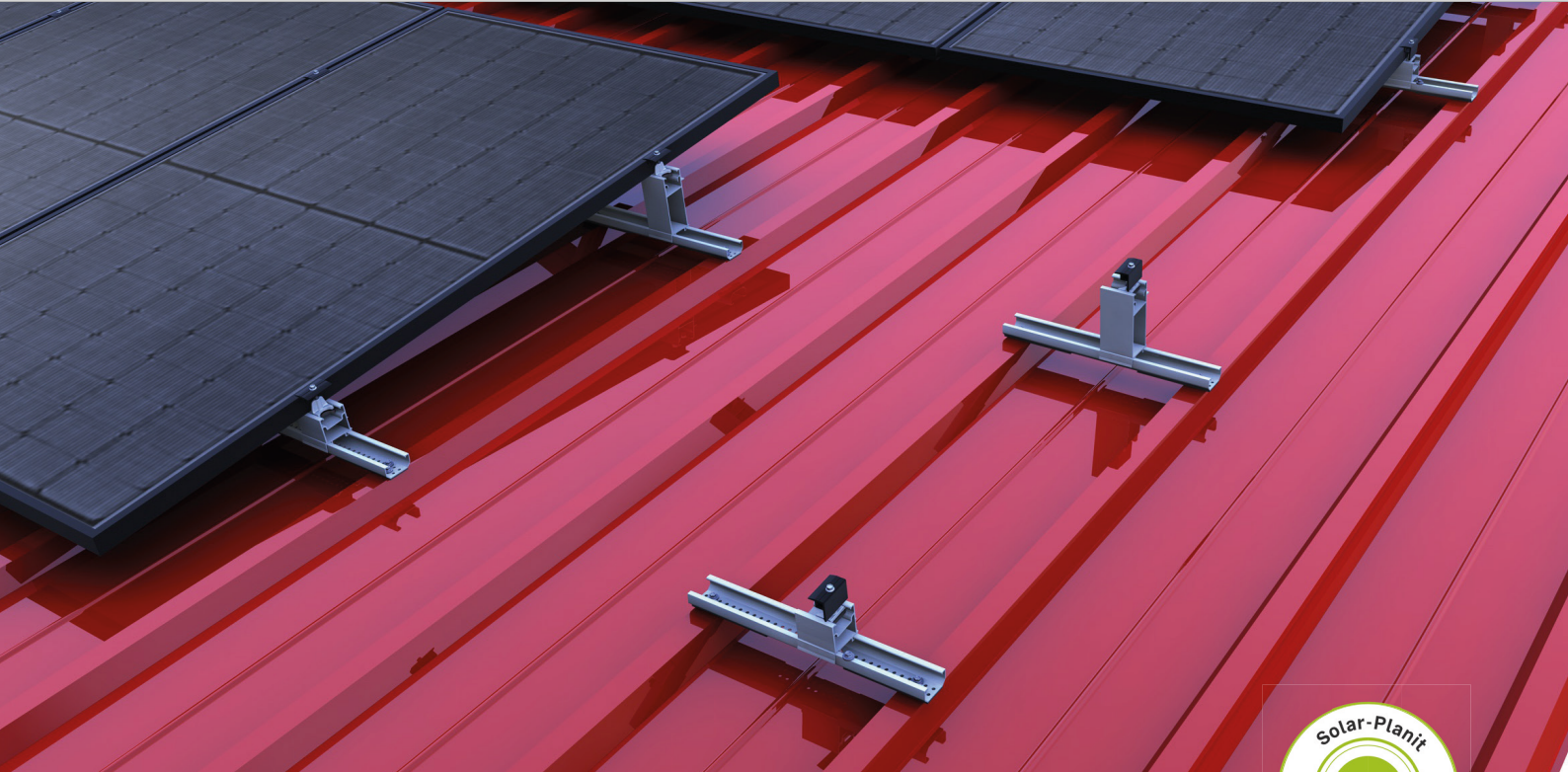
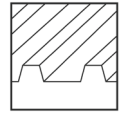


Trapezblechdach | Aufständering

Klemmsystem mit Direktbefestigung und hochkant aufgeständerten Modulen



Aufständering auf Trapezblech - Hohe Moduleffizienz und schnelle Montage

- Modulklemmung im optimalen Klemmbereich
- geringer logistischer Aufwand auf der Baustelle
- schnelle und effiziente Montage von oben
- elektrische Leitfähigkeit zwischen Montagesystem und Dachhaut

Produktvarianten

- Kurzprofil C24 als materialsparende und wirtschaftliche Lösung für das Projektgeschäft
- Kurzprofil C47 für eine noch bessere Modulhinterlüftung mit ausreichend Platz zur Dacheindeckung

Ihre Vorteile

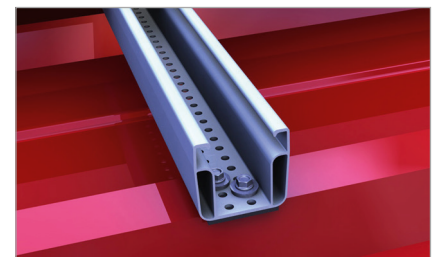
- Erhöhung der Moduleffizienz dank 5° Aufständeringwinkel
- geringe Materialkosten und einfachstes Handling
- hohe Haltekräfte durch spanlose Direktbefestigung mit bauaufsichtlich zugelassenen Dünnblechschrauben
- nur ein Montagewerkzeug notwendig



Variante mit quer aufgeständerten Modulen



Modulstütze tief und Modulstütze hoch mit Mittelklemme in Kurzprofil C24 385mm



Lochraster Kurzprofil Hochkantmontage

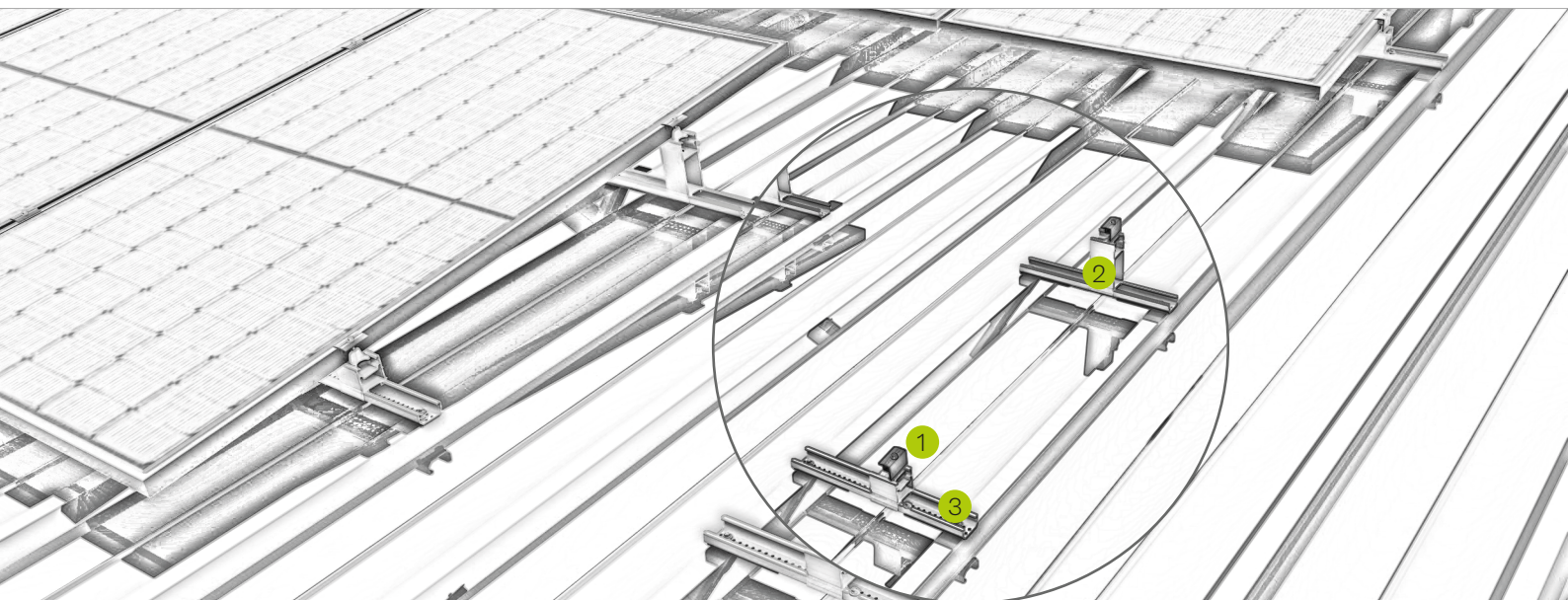
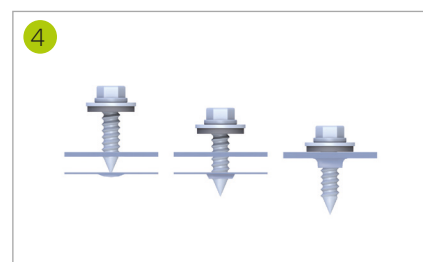
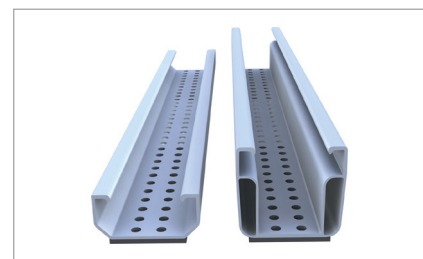


Bild Bezeichnung

- | Bild | Bezeichnung |
|------|--|
| 1 | <p>Mittel- und Endklemmen</p> <ul style="list-style-type: none"> für Modulrahmen 30-42 mm und 43-52 mm wahlweise in blank oder schwarz eloxiert |
| 2 | <p>Modulstützen tief und hoch</p> <ul style="list-style-type: none"> schnelle und einfache Montage 5° Aufständeringswinkel für höhere Moduleffizienz |
| 3 | <p>Kurzprofil</p> <ul style="list-style-type: none"> flexible Positionierung durch vielfältiges Lochraster komplett vorkonfektioniert mit EPDM und Lochraster |
| 4 | <p>Befestigungsschraube</p> <ul style="list-style-type: none"> mit bauaufsichtlicher Zulassung für spanlose Befestigung hohe Haltekräfte dank Trichterbildung |



Spanloses Verschrauben für höhere Auszugskräfte



Kurzprofile C24 und C47 für Hochkantmontage

Montagevideo



novotegra GmbH
 Eisenbahnstraße 150 | 72072 Tübingen | Deutschland
 Tel. +49 7071 98987-0, info@novotegra.com
 www.novotegra.com

Irrtümer und Änderungen vorbehalten.
 Stand: Juni 2022 / TP