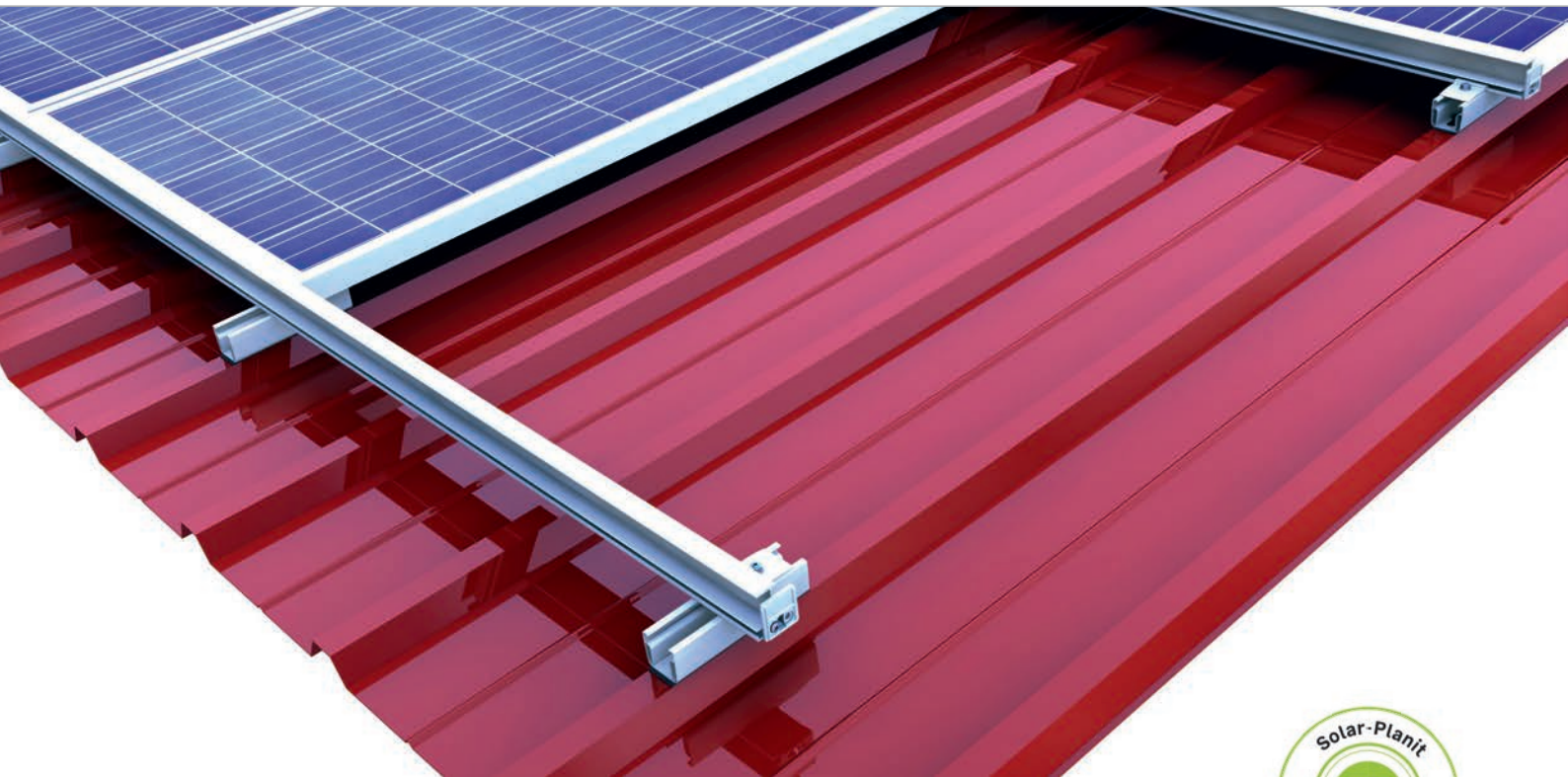


## Trapezblechdach | Einlegesystem

Einlegesystem mit Direktbefestigung und hochkant montierten Modulen



### Gut kombiniert – Einlegeschiene auf Kurzprofil

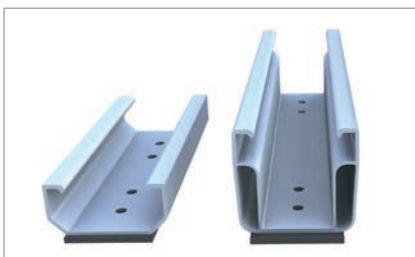
- systemübergreifende Bauteile
- sehr gute Modulhinterlüftung
- Modulhochkant- und quermontage möglich

### Produktvarianten

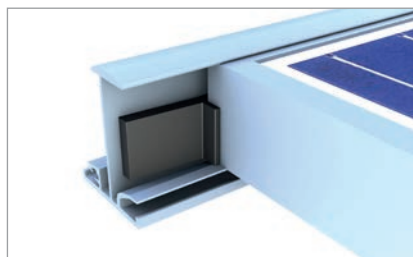
- Kurzprofil C24 als materialsparende und wirtschaftliche Lösung
- Kurzprofil C47 für eine gute Modulhinterlüftung mit ausreichend Platz zur Dacheindeckung
- Einlegeschiene in schwarz eloxiert oder blank passend zum Modul

## Ihre Vorteile

- wenige Bauteile, komplett vorkonfektioniert
- hochwertige Anlagenoptik und schnelle Montage dank Einlegesystem
- hohe Haltekräfte durch spanlose Direktfestigung mit bauaufsichtlich zugelassenen Dünnschrauben
- Modulverlegung schwimmend und spannungsfrei



Varianten Kurzprofile mit EPDM-Dichtung



Modulsicherung bei geringer Dachneigung



Befestigung Einlegeschiene auf Kurzprofil

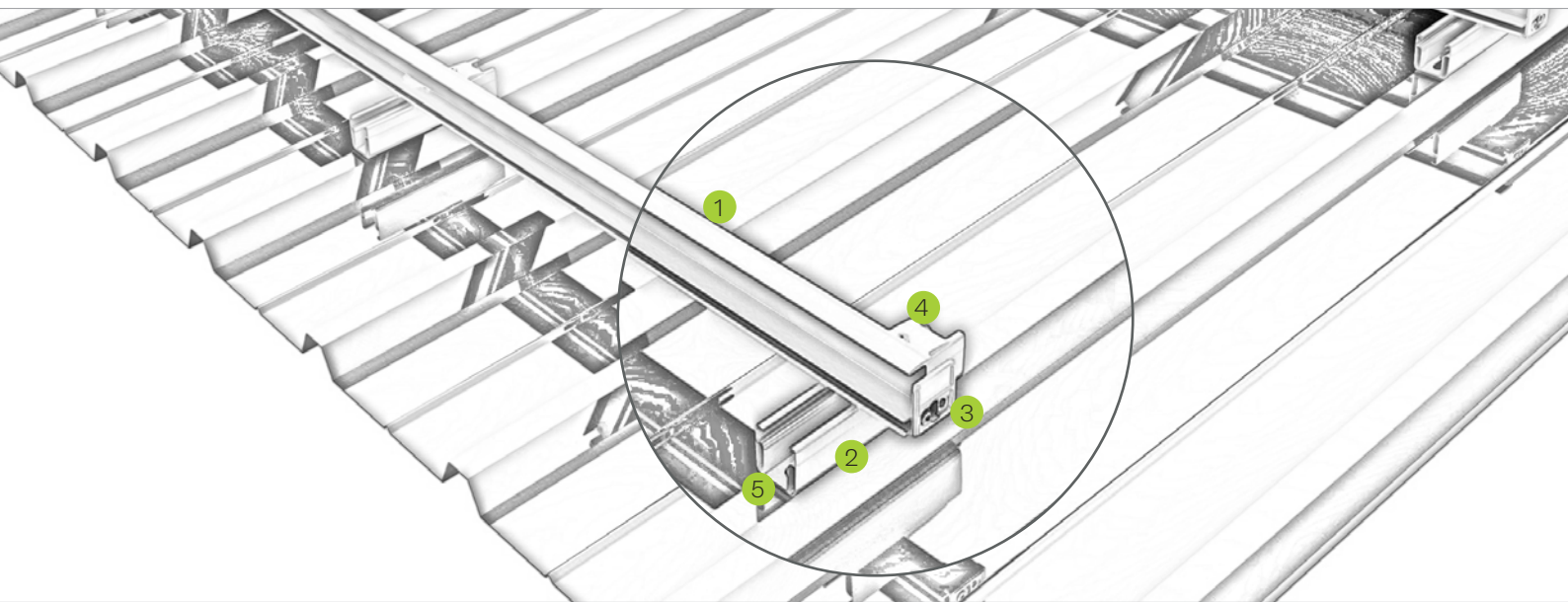
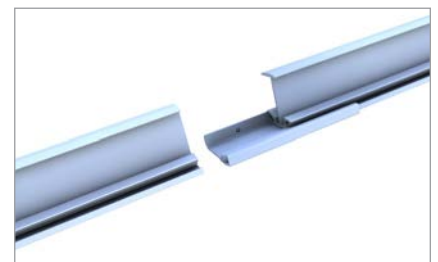
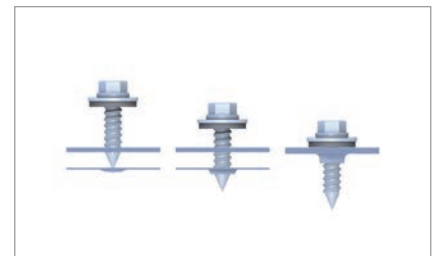


Bild Bezeichnung

- |   |   |
|---|---|
| 1 | <b>Einlegeschiene</b> <ul style="list-style-type: none"> <li>• in schwarz und blank für alle Rahmenhöhen</li> <li>• Modulverlegung schwimmend und spannungsfrei</li> </ul>                |
| 2 | <b>Kurzprofil</b> <ul style="list-style-type: none"> <li>• Materialsparende Befestigung auf der Hochsicke</li> <li>• komplett vorkonfektioniert mit EPDM und Lochraster</li> </ul>        |
| 3 | <b>Randanschlag</b> <ul style="list-style-type: none"> <li>• farblich auf die Einlegeschiene abgestimmt</li> <li>• kein Herauswandern der Module möglich</li> </ul>                       |
| 4 | <b>Kreuzschienenverbinder</b> <ul style="list-style-type: none"> <li>• sichere Verbindung durch Kraft- und Formschluss</li> <li>• komplett vorkonfektioniert</li> </ul>                   |
| 5 | <b>Befestigungsschraube</b> <ul style="list-style-type: none"> <li>• mit bauaufsichtlicher Zulassung für spanlose Befestigung</li> <li>• Hohe Haltekräfte dank Trichterbildung</li> </ul> |



Schienenverbinder Einlegeschiene



Spanloses Verschrauben für höhere Auszugskräfte

Montagevideo



novotegra GmbH  
 Eisenbahnstraße 150 | 72072 Tübingen | Deutschland  
 Tel. +49 7071 98987-0, info@novotegra.com  
 www.novotegra.com

Irrtümer und Änderungen vorbehalten.  
 Stand: Januar 2021 / TP