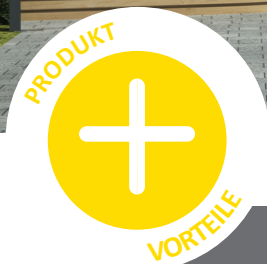




IRFTS SHADOW SOLAR

SOLARMARKISE – STROMERZEUGUNG UND SONNENSCHUTZ

REDUZIEREN
SIE IHRE
STROMRECHNUNG
DURCH DEN EIGENVERBRAUCH



MEHR ERFAHREN:



MONTAGE-ANLEITUNG:



KONTAKT:

IRFTS

26 rue du 35^{ème}
Régiment d'Aviation
69500 BRON
(FRANKREICH)

+ 33 (0)4 78 38 83 10

info@irfts.com

Entdecken Sie die neue Produktpalette von IRFTS Photovoltaik-Markisen mit den Lösungen IRFTS SHADOW SOLAR **HOME** und **GARDEN**, die mit allen Arten von gerahmten Modulen mit 60 Zellen 6" ⁽¹⁾ kompatibel sind.

Egal, ob für die Montage am Boden oder gegen eine Fassade, mit jeder Lösung lässt sich leicht zusätzlicher Wohn- oder Lagerraum erschaffen und gewährleistet eines qualitativ-hochwertigen Sonnenschutzes für höchsten Komfort.

Die spezielle Sheddach-Konfiguration gewährleistet nebenbei einen optimalen Wirkungsgrad. (Neigung von 5°)

Das ästhetische Design in Verbindung mit der Energieeffizienz machen die Solarmarkise zur optimal ausgereiften Lösung auf dem Markt!



Produktpalette von IRFTS SHADOW SOLAR MARKISEN

Kompatibel mit allen Arten von gerahmten Photovoltaikmodulen ⁽¹⁾

Technologie

- Absolut dichte Sheddach-Anordnung mit einer Neigung der Module von 5° in Verbindung mit einer unabhängigen Belüftung jedes Moduls zur Gewährleistung eines optimalen Wirkungsgrads.
- Ableitung des Regenwassers in die Pfosten mit der Möglichkeit, die Regenrinne an die Kanalisation oder einen vorhandenen Regenwasserbehälter anzuschließen.

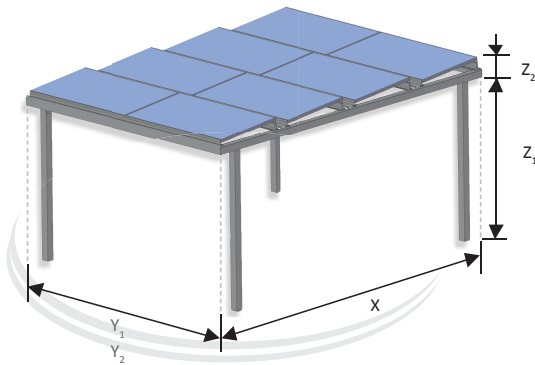
Anwendungen

- **Wohngebäude** – Terrasse/Balkon, Pool-Haus, Carport, Gartenmöbel, usw.
- **Gewerbliche Gebäude** – Barterrasse, Restaurant, Verkaufsstand im Freien, Überdachung für Einkaufswagen, usw.
- **Öffentliche Gebäude** – geschützte Eingangshalle, Raucherbereich, Fahrradunterstand, usw.
- **Landwirtschaftliche und industrielle Gebäude** – Unterstand für landwirtschaftliche/industrielle Geräte, usw.

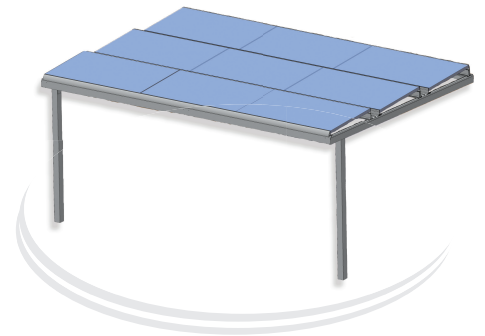
Produktpalette

- Die Markisen sind in zwei Ausführungen erhältlich:

IRFTS SHADOW SOLAR GARDEN
(Ausführung mit 4 Befestigungspfosten)



IRFTS SHADOW SOLAR HOME
(Ausführung mit 2 Befestigungspfosten)



QUERFORMAT

Konfiguration

- 2 Reihen x 2 Module
- 3 Reihen x 3 Module
- 4 Reihen x 2 Module
- 4 Reihen x 3 Module

Abmessungen

- | 2 Reihen x 2 Module | 3 Reihen x 3 Module | 4 Reihen x 2 Module | 4 Reihen x 3 Module |
|-----------------------------------|-----------------------------------|-----------------------------------|-----------------------------------|
| • X : 2330 mm | • X : 3517 mm | • X : 4744 mm | • X : 4744 mm |
| • Y ₁ : 3418 mm | • Y ₁ : 5094 mm | • Y ₁ : 3418 mm | • Y ₁ : 5094 mm |
| • Y ₂ : 3441 mm | • Y ₂ : 5128 mm | • Y ₂ : 3441 mm | • Y ₂ : 5128 mm |
| • Z ₁ : bis zu 2400 mm | • Z ₁ : bis zu 2400 mm | • Z ₁ : bis zu 2400 mm | • Z ₁ : bis zu 2400 mm |
| • Z ₂ : 275 mm | • Z ₂ : 275 mm | • Z ₂ : 275 mm | • Z ₂ : 275 mm |
| • 8 m ² | • 18 m ² | • 16 m ² | • 24 m ² |

Montage ⁽²⁾

- Fassade und / oder Boden

Modul-ausrichtung

- Querformat

Material

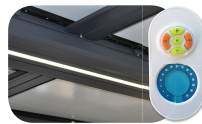
- Aluminium

Farbe

- Anthrazitgrau (RAL 7016)  ODER weiß (RAL 9010) 

Optionen

- **KIT LED :**
LED-Beleuchtung : IP62 - Neutral Weiss 4000 K - 780 Lm / m - 2x5 m
Netzgerät : IP 67 - 4.2 A / m - 24 V
Fernbedienung mit ON / OFF und Variation der Lichtstrahlung



- **Fußkreuz** für die Montage auf Betonfläche.
- **Zusammenbau Kit** IRFTS SHADOW SOLAR zur seitlichen Verbindung

- **Unterverkleidung :**
Weisse Polycarbonate-Platte, 16 mm



(1) Module nicht enthalten in den IRFTS SHADOW SOLAR Bausätzen. Kompatibel mit gerahmten Photovoltaikmodulen mit 60 Zellen 6" :

Y₁ mit einer Länge von: 1635 bis 1676 mm, Breite: 986 bis 1001 mm, Dicke: 30 bis 46 mm.

Y₂ mit einer Länge von: 1655 bis 1685 mm, Breite: 986 bis 1001 mm, Dicke: 30 bis 46 mm

(2) Befestigung nicht enthalten in den IRFTS SHADOW SOLAR Bausätzen.

Ihr nächstgelegener Ansprechpartner:



www.irfts.com