

Nr.: **SOMA2603100J**

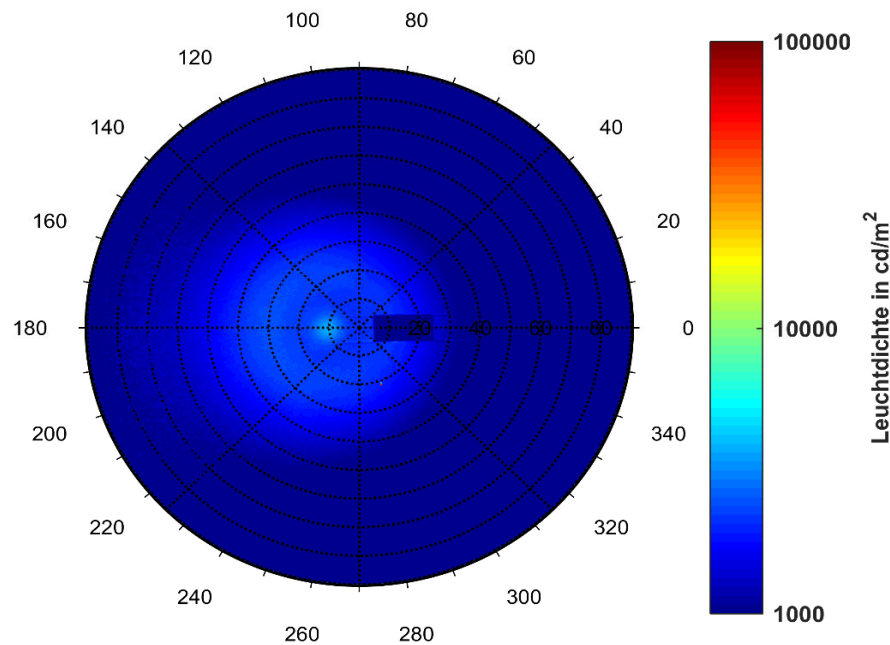
Auftraggeber LONGi Solar Technologie GmbH
Platz der Einheit 2
60327 Frankfurt am Main
Deutschland

Prüfobjekt LR7-54HVB-XXXM
Anl. 17.03.2026

Art der Prüfung BRDF

Ergebnis refl. Leuchtdichte bei einer
Beleuchtungsstärke von 100'000 lx*: $L_{v,10^\circ} = 3'800 \text{ cd/m}^2$
(nahezu senkrechte Einstrahlung von 100'000 lx)

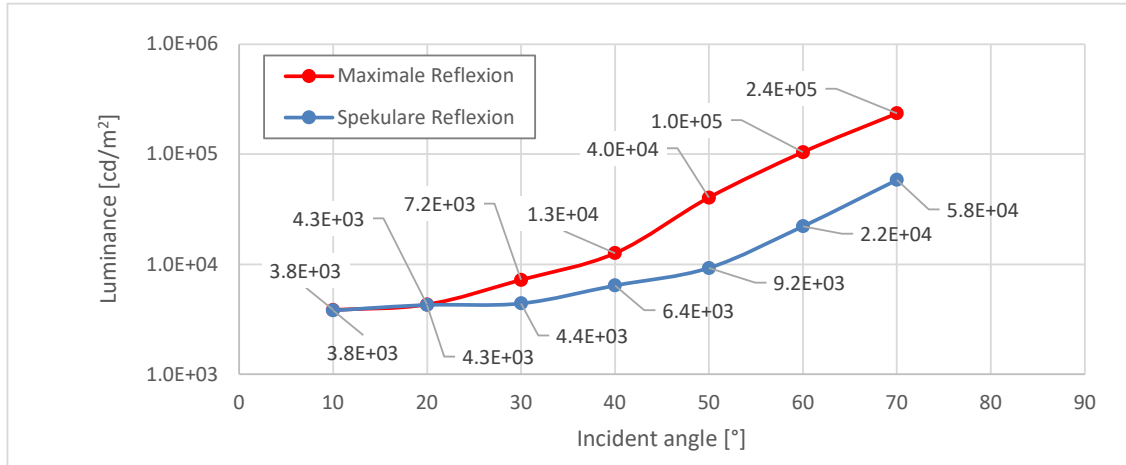
Streuung bei einer Beleuchtungsstärke von 100'000 lx, Einfallswinkel 10°:



* 20'000 cd/m^2 erlaubt für Flugplatz-Installationen: "Certification Specifications and Guidance Material for Aerodromes Design", CS-ADR-DSN, Issue 2, 29 January 2015

Anhang zu Prüfprotokoll: SOMA2603100J

winkelabhängige Leuchtdichte bei einer Beleuchtungsstärke von 100'000 lx:



Streuerung bei einer Beleuchtungsstärke von 100'000 lx für unterschiedliche Einfallswinkel:

