

Système de montage photovoltaïque pour toit plat MSP-FR-EW de Schweizer.

Le système de montage photovoltaïque est-ouest est un système de montage orientable sans percement dans le toit avec très peu de ballast exigé pour modules photovoltaïques sur toits plats.

Montage très facile et rapide sans aucun compromis sur la qualité des matériaux. Le nouveau système de montage MSP-FR-EW est la solution flexible pour toits plats. Tous les éléments ont été conçus pour un montage rapide et sans erreur. Le prémontage efficace procure un gain de productivité pour les travaux ultérieurs sur le toit.

Le système fabriqué à partir d'aluminium de haute qualité pour toits plats avec bandes de feutre ou de bitume a été soumis à des tests en soufflerie les plus rigoureux. Avec la nouvelle valeur record de 7 kg/m² (y inclus modules), il réunit à la fois un effet de charge très faible, rentabilité et fiabilité sur le long terme.



Système de montage photovoltaïque pour toit plat MSP-FR-EW de Schweizer: un système optimisé qui fait fondre les frais de montage.

Utilisation

- Système de montage à orientation est-ouest sans percement dans le toit avec très peu de ballast exigé pour modules photovoltaïques sur toits plats.

Montage rapide et facile

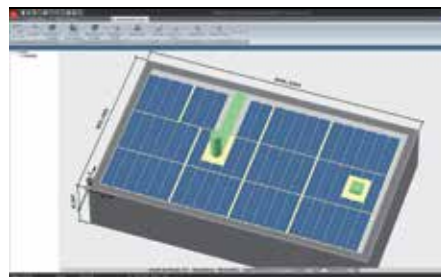
- Montage de 1 kWp en moins de 20 minutes. Le montage est extrêmement rapide.
- Evite les fastidieux travaux de mesurage, de perçage ou de découpe
- Inégalités de toiture: aucun problème, qu'il s'agisse de gouttières de drainage ou de variances – le système s'adapte à la topographie de la toiture.

Données techniques

- Charge sur le toit, module compris: 7 kg/m² (si aucun ballast n'est requis) à 14 kg/m², en fonction de l'espacement entre les rangées
- Couverture du toit: bandes de toiture de feutre et de bitume (PVC, FPO/TPO, EPDM, etc.), gravier possible (déblayer en-dessous des profilés de base)
- Isolation: profilés de base appropriés disponibles pour des couches isolantes avec différentes capacités de charge
- Modules PV: 60 et 72 cellules (6") ainsi que 96 cellules (5")
- Pincés universelles pour des hauteurs de cadre de module de 30 à 50 mm
- Généralement aucun ballast jusqu'à une charge de vent 0,8 kN/m²
- Matériaux: aluminium, acier inoxydable (A2/A4), couche de protection en non-tissé polyester (450g/m²)
- Dimension minimale de l'installation: 1 x 3 ou 3 x 1
- Inclinaison du toit: toits plats jusqu' à 3°

Planification simple et rapide.

Avec proMSP, vous recevez une documentation complète du calcul statique, listes de pièces et dessin pour une installation rapide et sûre. La visualisation 3D complète de proMSP permet en plus une planification rapide et facile de la disposition et l'utilisation optimale du toit. Le logiciel est mis à disposition à titre gratuit.



Les avantages en un coup d'œil

- Déroulement efficace du travail: évite les fastidieux travaux de mesurage, de perçage ou de découpe.
- Prémontage rapide: économise des étapes de travail lors du montage
- Aucun tronçonnage de pièces métalliques: tous les articles et profils sont fournis dans les dimensions requises
- Bon pour la durée de vie de la toiture: évacuation des eaux pluviales sans problème, aucun percement dans le toit
- Répartition de la charge optimisée: pour chaque matériau d'isolation la longueur du profil de base appropriée
- Facilité d'utilisation: profilés courts, sans rails longs



Le prémontage rapide économise des étapes de travail lors du montage.